

**skyLife** : IPTV 161번(HD), 520번(SD)

**olleh kt** : IPTV 215번(HD)

**SK broadband** : IPTV 503번(HD)

**LG U+** : IPTV 171번(SD)

**KTV 한국정책방송**

135-513 서울특별시 강남구 선릉로93길 35  
Tel. 02)3450-2200 / Fax. 02) 3450-2129 / E-mail, ktwebmaster@korea.kr  
<http://www.ktv.go.kr>



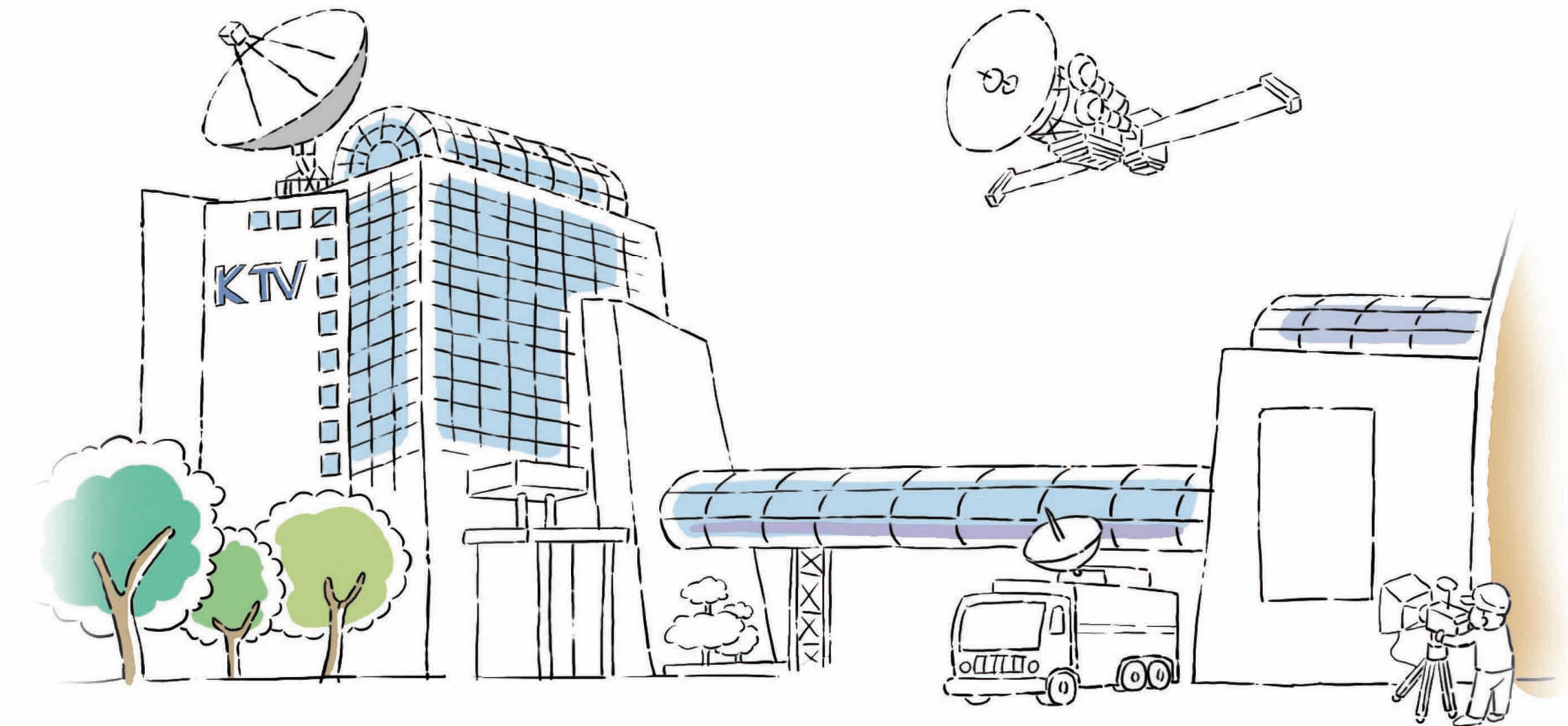
새로운 대한민국  
열린 방송  
**KTV**

**KTV 한국정책방송**



# 대한민국과 함께 성장해온 KTV

KTV 한국정책방송은 문화체육관광부 소속기관으로 정부가 운영하는 유일한 방송매체입니다. 국민에게 도움 주는 방송이 되고자 노력해온 KTV는 정부 정책과 공공정보, 문화예술 프로그램 등을 케이블과 위성방송, 인터넷을 통해 시청자 여러분께 전해주고 있습니다. 또한 KTV 역사는 영상으로 쓴 대한민국의 역사입니다. TV가 없던 시절의 유일한 영상매체 <대한뉴스>부터 급변하는 디지털 시대의 HD 방송까지, KTV는 정책공공정보 전문채널로 쌓아온 역량과 경험을 바탕으로 다채널 다매체 시대의 새로운 역사를 만들어가고 있습니다. 국정에 대한 정확한 이해를 바탕으로 정부와 국민 간의 원활한 커뮤니케이션을 지원하고 정부부처와 공공기관의 영상홍보를 도와드리는 KTV, 영상 보도자료와 공익캠페인 등 다양한 영상수단을 활용한 홍보가 필요할 때는 언제나 KTV를 생각해주십시오. 국민의 곁에서, 국민의 마음으로, 국민을 위해 하루 24시간 정책뉴스, 생활정보, 교양, 문화 콘텐츠 등을 방송하는 정책정보 전문채널 KTV 한국정책방송은 여러분에게 힘이 되는 프로그램으로 대한민국 희망채널이 되겠습니다. 시청자 중심의 뉴스와 프로그램을 제작하고, 국정성과 체감도를 제고하며, 경쟁력 있는 방송 인프라 구축과 국민을 위한 방송에 앞장서는 KTV의 노력은 오늘도 계속됩니다.



## ▶ 주요활동

### 정부와 국민의 소통을 위한 방송

KTV는 정책홍보 채널을 넘어서 정책 콘텐츠를 전달하는 벤더(Vender)로서의 역할을 키울 것입니다. 이를 통해 국민과의 커뮤니케이션을 확보하고, 그 결과를 관련 부처로 피드백하여 정부 정책의 홍보 전문 파트너 역할을 더욱 강화할 것입니다.

**정책환경 :** 이슈 대응력 및 정책 전문방송 역량 강화, 스크롤 등 맞춤형 정책정보 프로그램 운영, 국정성과에 대한 이해와 설득, 참여하는 프로그램 운영, 젊은 리더들과 함께하는 국정소통 프로그램 운영, 부처간/기관간 홍보연계, 정책 콘텐츠에 대한 미디어 리서치 등

**시청자 환경 :** 문화예술 콘텐츠 제작 · 운영 역량 강화, 지역별 · 계층별 맞춤형 콘텐츠 확대, 분기별 개편을 통한 콘텐츠 영역 확대

**방송환경 :** 지역민방, PP, SO 협력관계 확대, SNS · 온라인 · 모바일 등 다채널 미디어 활용 확대를 통한 정책 콘텐츠 벤더로의 자리매김



## ▶ 연혁

1948	11월	공보국 영화과 설치 - 대통령령 제 15호
1949	1월	영화과 산하 '대한영화사' 정부홍보영화 제작
1961	6월 22일	'국립영화제작소' 설립 - 공보부 국립영화제작소 신설(법을 제 632호)
1994	5월 4일	'국립영상제작소' - 대통령령 제 14241호
1999	5월 24일	'국립영상간행물제작소' - 대통령령 제 16328호 : 정부간행물제작소와 통합
2004	8월 14일	'영상홍보원' - 대통령령 제 18518호
2007	8월 30일	'한국정책방송원' 변경



# N ews

생방송으로 전달하는 대한민국 희망 뉴스

KTV는 정부의 정책은 물론 생활정보 뉴스를 쉽고 정확하게 생방송으로 전달하고 있습니다. 또한 정부 정책현안을 쉽고 정확하게 신속하게 전달하고자 주요 부처 담당자를 스튜디오에 초대해 자세한 내용을 시청자에게 전해드리고 있습니다.

## 조간 브리핑

▶ 월~금

06:40

매일 아침, 조간신문에 보도된 굵직한 사회적 이슈와 논평을 쉽게 분석하고 풀어주는 시간입니다. 매일 아침 KTV 『조간 브리핑』으로 새로운 소식을 가장 먼저 접해보세요.



## 굿모닝 투데이

(생방송)

▶ 월~금

06:55

사회적 이슈와 정책 이슈를 발 빠르게 취재해 국민들에게 전달하는 『굿모닝 투데이』는 국내 소식뿐만 아니라 간밤에 발생한 다양한 국제뉴스를 알기 쉽게 정리해 시청자들에게 전달합니다.



## 정책 & 이슈

(생방송)

▶ 월~금

09:55

궁금했던 정책 이슈와 사회적 이슈를 심층 진단하는 『정책 & 이슈』는 정책을 통해 이슈를 분석하는 시간입니다. 또한 정책 담당자가 직접 KTV 스튜디오에 출연해 좀 더 심도 깊고 자세한 정보를 전해드립니다.

## 정책현장

(생방송)

▶ 월~금

13:55

긴박하게 진행되는 KTV 『정책현장』은 발빠른 취재로 오전에 있었던 정책현장의 주요 소식을 쉽고 재미있게 간추려서 발 빠르게 전달하고 있습니다.



## 정책 플러스

▶ 월~금

15:55

최신 정책 이슈와 지방의 풍부한 소식을 전달해주는 『정책 플러스』는 특히 매주 지방자치단체장이 출연해 우리 고장의 자랑거리를 소개하는 코너도 마련합니다. 이밖에도 전국의 대학 총장들이 출연해 각 대학의 특징을 설명해주는 코너도 시청자들에게 많은 관심을 받고 있습니다.



# Policy

정책 · 공공

## 파워특강

대한민국 최고 명강사를 만나다



▶ 매주 월요일  
17:40

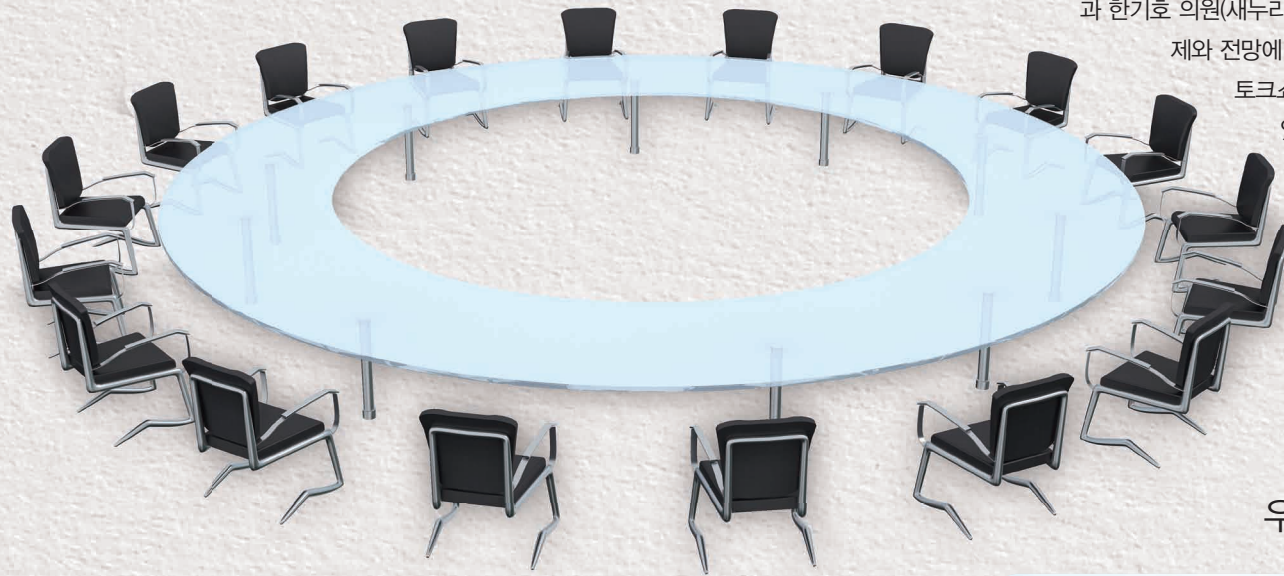
매주 대한민국 최고의 명강사를 초청해 사회, 문화, 생활 등에 관한 다양한 강의를 시청자에게 소개하는 KTV 『파워특강』은 그동안 고은 시인, 표 현명 KT 사장은 물론 금융감독원장 등 각계 다양한 명사들을 초청하고 있습니다. 우리시대 명사들이 전하는 그들만의 지식과 삶의 노하우를 『파워특강』에서 시청자들에게 고스란히 전해드리겠습니다.

다문화 소통캠프

## 우리는 한가족

다양한 가족 문제를 조명하는  
스토리텔링 다큐멘터리

다문화가정을 통해 가족의 의미를 되새기는 『다문화 소통캠프, 우리는 한가족』은 다문화가정과 1박 2일 여행을 떠나면서 다양한 가족 문제를 조명하는 스토리텔링 다큐멘터리입니다. 매주 두 쌍의 다문화가정을 초대해 진정한 가족의 의미를 되새기고 가족 간의 허심탄회한 고백으로 더욱 돈독한 가정으로 거듭나기까지, 다문화가족의 삶의 질을 향상시키고 결혼이민자 가족의 안정적인 정착과 가족관계 증진 지원을 위해 기획되었습니다. 다문화가족 2팀이 참여해 일상을 벗어나 함께 여행을 통해 새롭게 가족애를 다지는 솔직하고 담백한 모습을 기대하세요.



## 조전혁의 정책읽기

깊이 있고 새로운 시각의  
‘젊은’ 시사 정책 토크쇼

2013년 1월 23일 오후 5시, 『조전혁의 정책읽기』가 처음으로 시청자를 만나는 날이었습니다. 방송을 진행하는 조전혁 교수님이나 박근혜 아나운서, 그리고 첫 생방송을 내보내는 스태프들 모두에게 설레는 시간이었는데요. 첫 회 첫 손님으로는 유기준 의원(새누리당)과 한기호 의원(새누리당), 이경태 교수(고려대 경제학과)가 오셔서 새 정부의 과제와 전망에 대해 한 시간 동안 이야기를 나눴습니다. 정통 정책·시사 토크쇼를 지향하며 기존의 대담 프로그램과는 차별화를 두고 있는 『조전혁의 정책읽기』는 해당 분야의 전문가를 모시고 어렵게 느껴지는 정부의 정책에 대해 깊이 있고 ‘쿨’하게 풀어나가는데요. 앞으로도 넓은 주제와 깊이 있는 내용을 젊은 시각으로 풀어 나가겠습니다.

▶ 매주 수요일  
17:00



힐링다큐 한국의 섬  
우리나라의 아름다운 ‘명품 섬’을 아시나요?



이 프로그램은 우리나라의 아름다운 섬의 풍경과 역사, 문화 등을 재조명하면서 관광자원으로서 섬의 가치를 알아보고자 기획되었습니다. 또한 섬에 거주하는 사람들을 만나서 그곳의 생활과 자연과의 조화를 가감 없이 담아내고 있는데요. 훼손되지 않은 자연과 태고의 신비로움을 간직한 우리나라 곳곳의 보석 같은 섬과 순박한 사람들의 이야기를 잔잔하게 그려내는 프로그램. 제목처럼 한국의 섬만이 지닌 독특한 자연과 지형, 역사와 전통, 때론 시련을 주는 거친 바다와 맞서 희망을 잃지 않는 사람들의 모습 등, 우리나라 섬이 품고 있는 흥미로운 이야기들을 생생하게 전하며 시원한 감동과 행복을 전해주고 있습니다.

▶ 매주 수요일  
22:30

▶ 매주 화요일  
22:30



## 집중조명 (생방송)

우리 생활에 밀접한 정책을 쉽고 재미있게!

이해하기 어려워서 혹은 재미가 없어서?! 이런 이유로 정부의 정책을 외면했던 순간이 많았을 것입니다. 하지만 알고 보면 정책이야말로 우리 생활과 밀접하게 맞닿아 있는데요. KTV 『집중조명』은 국민들에게 필요하고, 국민들이 알아야 할 국가의 정책 이슈를 해당 분야 전문가와의 토론을 통해 다각도로 깊이 있게 진단하여 시청자들에게 생방송으로 전달하고 있습니다. 또한 시민들의 의견을 최대한 생생하게 전달하기 위해 소셜네트워크 서비스, 찾아가는 현장 인터뷰를 반영하고자 합니다. 이 프로그램은 KBS <TV비평 시청자 데스크> 등 주요 시사 프로그램을 맡으면서 우리나라를 대표하는 정보정책 분야의 전문가로 알려진 서강대 신문방송학과 현대원 교수가 진행하고 있습니다.

▶ 매주 목요일  
20:00





# Ktv news 대한뉴스

## 대한니우스의 그때 그 사람 격동의 현대사, 그때 그 사람의 생생한 증언을 만나다

대한니우스의 『그때 그 사람』은 과거 대한뉴스에 소개되었던 화제의 인물을 스튜디오에 초대해 ‘그때 그 사건’을 들어보는 프로그램입니다. 우리의 삶과 역사를 기록한 대한니우스와 문화영화를 통해 과거의 시간을 오늘에 돌려 시대의 경험을 들어보는 시간, 그때 그 사람의 진솔한 모습과 그들이 전해주는 메시지를 통해 우리의 현대사를 만나보시기 바랍니다.



## 대한니우스의와 함께하는 리사이틀 인생쇼 가수 김상희와 함께 추억을 노래하는 토크 콘서트

추억을 노래하는 토크 콘서트 『리사이틀 인생쇼』는 소외된 원로 예술인들의 활동 무대를 마련하고 어르신 문화에 활력소를 주기 위해 기획되었습니다. 매주 시청자들을 초대해 공개방송으로 진행되는 ‘리사이틀 인생쇼’는 한 시대를 풍미했던 원로 가수들의 과거 뉴스 영상을 소개하고 그들의 인생 이야기를 들어봅니다. 또한 인생쇼 전속 악단의 라이브 연주에 맞춰 5060세대들의 이상인 한명숙, 자니 리, 안다성 등의 히트곡과 애창곡을 감상하실 수 있습니다.

▶ 매주 금요일 **14:55**



▶ 매주 수요일  
**23:00**



## 영상기록 시간속으로 대한뉴스의 재구성, 영상으로 역사를 만나다

우리나라의 역사와 문화를 간직한 ‘대한니우스’는 KTV가 영상으로 써 내려간 대한민국의 역사입니다. 이슈와 주제, 사건 등에 따라 대한뉴스를 재구성하는 『영상기록 시간 속으로』는 장년들에게는 그 시절의 향수를, 젊은이들에게는 부모 세대를 보여주는 생생한 기록인데요. 특히나 감초연기의 달인 텔런트 임현식의 진행으로 시청자들을 추억의 시간여행에 초대하고 있습니다. 매주 한국 현대사를 관통해온 주요 주제들을 선정하여 변천사를 조명하고, 대한니우스와 문화영화 등의 영상을 통해 대한민국의 빛과 그림자를 되돌아보는 프로그램 『영상기록 시간속으로』와 함께 우리나라의 역사를 되돌아보시기 바랍니다.

▶ 매주 토요일  
**11:00**



## 다시보는 대한니우스 기성세대와 신세대와의 교감을 이어주는 프로그램

TV가 일반화되기 전까지 대한뉴스는 유일한 영상 뉴스였습니다. 우리의 과거를 생생히 증언하고 회고할 수 있는 중요한 기록물로서 국민의 사랑을 받아 온 대한뉴스, KTV의 『다시보는 대한니우스』는 가공되지 않은 대한뉴스를 통해 과거 그 시절의 향수를 느낄 수 있도록 하는 프로그램입니다. 그때 그 시절, 진솔한 삶의 모습을 통해 우리시대 자화상을 만나보시기 바랍니다.

▶ 월~금 **13:05**





# Culture 문화 · 교양



멘토링 토크

## 시대공감Q (생방송)

서로 다른 종교인들의 '진한 어울림'이 있는 감동 멘토링



▶ 매주 월요일

# 20:00

『시대공감Q』의 Q는 새로운 장르의 시작, 살아있는 생방송, 물음에 대한 답이며 이것이 바로 프로그램을 상징하는 'Q디자인'의 모토입니다. 최일도 목사가 진행하면서 불교, 천주교 등 서로 다른 종교인 4인이 출연하는 본 프로그램은, 사회의 그늘진 곳에서 섬김과 봉사, 희생을 통한 현장체험을 녹여내면서 종교인의 틀을 벗고 각종 사회적 이슈를 마주하며 우리 사회의 고통과 갈등 문제를 대비하고 국민의 마음을 치유하는 '따뜻한 멘토링'을 위해 기획된 프로그램입니다. 특히, 매주 KTV와 '리얼미터'가 공동으로 조사한 여론조사를 토대로 생활밀착형, 사회 이슈별, 국민들의 현장여론을 가감없이 전달하고 있는 살아있는 생방송 프로그램입니다.

## 인문학열전

우리시대 지식인과 인문학의 의미를 되새기는 시간



▶ 매주 화요일

# 17:40

2008년 6월부터 방송을 시작한 『인문학열전』은 우리시대 지식인을 스튜디오에 초대해 인문학의 의미를 되새겨 보는 프로그램입니다. 그동안 시청자의 성원에 힘입어 〈인문학 콘서트〉라는 단행본으로도 출간된 바 있는 『인문학열전』은, 우리시대의 스토리텔러 홍사중 미래상연구소 대표가 진행을 맡고 있습니다. 일상에 지친 현대인들에게 어떤 삶과 자세로 살아가야 하는지에 대한 의문과 답변을 들어보는 『인문학열전』은, 시청자들에게 인간을 이해하는 길을 넓히는 학문이자, 인간 존재를 인정하는 학문으로서의 매주 다양한 인문학을 알기 쉽게 소개하고 있습니다.

길 위의 감독

## 이장호의 장날

전국 방방곡곡, 장터로 떠나는 이장호 감독



▶ 매주 목요일

# 22:30

2013년 1월부터 〈별들의 고향〉의 이장호 감독이 진행하는 『길 위의 감독, 이장호의 장날』은 전국의 장터를 구석구석 둘러보는 로드다큐 형식의 프로그램입니다. 시골장터에서 생활하는 사람의 애환과 장터의 문화, 역사 등을 소개하기 위해 기획된 이 프로그램은, 그동안 소설가 김주영이 진행을 맡았으며, 올해부터 이장호 감독이 후임 진행자로 나서게 되었습니다. 이장호 감독은 〈별들의 고향〉, 〈바람불어 좋은 날〉, 〈공포의 외인구단〉 등의 작품으로 한국 영화사에 획을 그은 우리나라 대표 감독인데요, 방방곡곡 전국의 장터를 시청자에게 소개하는 이장호 감독은 "감독 작업을 할 때 특유의 사실적인 시선과 함께 대중 장터를 위한 새로운 해석 등을 가미하고 싶다"고 각오를 밝힌 만큼, 시청자에게 장터를 가깝고 친근하게 소개해줄 것입니다.

귀농 다큐

## 살어리랏다

지금, 슬로우 라이프를 꿈꾸시나요?



▶ 매주 목요일

# 21:30

『귀농 다큐 '살어리랏다'』는 혁신도시 이전 기관 종사자를 대상으로 해당 지역의 귀농에 대한 청사진을 제공하는 프로그램입니다. 아울러 귀농의 성공사례뿐만 아니라 다양한 시각으로 문제점과 해결 방안 등을 제시하고, 지역별 특성화된 작물과 시설을 소개하면서 아름다운 농촌의 모습을 소개하고 있습니다. 지역 발전에 밑거름이 되는 귀농의 청사진을 제공하면서 애로사항과 문제점 등도 함께 점검하는 『귀농 다큐 '살어리랏다'』에서 귀농의 '행복 씨앗'을 가꾸어보시기 바랍니다.



## KTV 시네마

TV에서 다시만나는 고전명작



▶ 매주 토요일

# 18:00

매주 작품성 있는 한국 고전영화를 엄선하여 방송하고 있는 『KTV 시네마』는 한국의 누벨바그라 할만한 김기영, 유현목, 신상옥, 이만희 감독 등의 영화와 '청춘배우' 신성일, '희극배우' 구봉서, 김희갑 등이 출연한 영화를 통해 많은 분들께 추억과 감동을 전해드리고 있습니다. 좀처럼 만나기 힘든 한국 고전명작을 KTV에서 감상하시기 바랍니다.

국악 콘서트

## 울림

TV에서 만나는 명품 국악공연!



▶ 매주 토요일

# 20:20

최근 현대적인 감각에 맞게 변화하고 있는 우리의 전통 음악, 하지만 시청자들이 TV에서 국악 공연을 보기란 쉽지 않습니다. 이에 KTV 『국악 콘서트 울림』은 국악의 세계화와 변화를 다채로운 공연들을 통해 소개하고 저변확대를 위해 기획되었습니다. 또한 전통음악에 익숙하지 않은 시청자들을 위해 각 공연에 대한 상세한 정보도 제공합니다. 매주 화제의 국악 공연 실황을 중계하는 『국악 콘서트 울림』은 유명 댄서 팜핀현준과 결혼하여 화제가 되었던 '국악계의 이효리' 박애리(국립창극단 단원)씨가 진행을 맡고 있습니다.





# Audience participation 시청자 참여

## 캠퍼스 기자 젊은 시선으로 세상을 취재하라

KTV 캠퍼스 기자단은 2011년 9월부터 전국 대학생을 대상으로 모집, 현재 제3기 캠퍼스 기자단까지 총 150여 명의 대학생들이 활동하고 있습니다. 기자와 촬영 등 취재팀을 조직해 대학생들이 직접 리포트를 제작하는 캠퍼스 기자단은, 2011년 10월 10일 가천대 표정민 기자의 '스마트 폰팅의 허와실'을 시작으로 지금까지 단 하루도 거르지 않고 KTV 『주간 캠퍼스 리포트』를 통해 전국에 방영되고 있습니다. 제작된 리포트는 문화, 관광분야가 34%로 가장 많으며 대학 등 교육 분야, 시사물이 주를 이루고 있는데요, KTV는 이들이 준비된 방송인으로 사회에 진출해 진정한 KTV 서포터즈가 될 수 있도록 노력을 아끼지 않겠습니다.



## 늘 푸른 기자 언제나 청춘, 시니어 기자들의 뉴스 리포트

KTV는 2012년 10월 26일 『늘푸른 기자단』 발대식을 가지면서 운영을 시작했습니다. 만 55세 이상의 은퇴자들이 기획, 취재, 촬영, 편집 등을 통해 직접 방송기사를 만드는 늘푸른 기자단은 방송국 앵커, 보도국장 등 전직 방송 언론인 10명과 27명의 비방송인 출신 등 사회 각계각층의 시니어들로 구성되어 있습니다. 이들은 매일 1건 이상의 리포트를 제작하며, 이 리포트는 KTV 방송에서 편성·방영되고, 기자단에게 사례비도 지급되고 있습니다. 또한 KTV는 기자단의 뉴스 제작을 지도하고 독려하는 다양한 교육 프로그램도 제공하고 있고, 정기적인 워크숍과 소모임도 가지고 있습니다. 시니어의 연륜과 경험이 녹아있는 『늘 푸른 기자단』의 활동은 계속됩니다.



## 글로벌 기자 아시아 기자연합회와 함께하는 세계의 뉴스

KTV는 지난 2012년 1월 29일 아시아 기자연합회와 MOU를 체결하면서 글로벌 기자를 운영하고 있습니다. 아시아기자협회(ASIA JOURNALIST)는 2004년 11월에 진실 및 공정정보, 언론자유 수호, 저널리즘 발전 등을 목표로 발족한 국제기구로, 한국·중국·일본·몽골 등 동아시아와 인도네시아·말레이시아·베트남·싱가포르·필리핀 등 ASEAN 기자들이 주축을 이루고 있는데요, 글로벌 기자단은 지구촌의 다양한 뉴스와 다문화 가정 등 국내 거주 외국인들의 소식을 KTV를 통해 생생하게 전해드리겠습니다.



### 오프라인에도 진출하는 KTV 한정책!

KTV에서 운영하고 있는 SNS 채널은 트위터, 페이스북, 유튜브, 미투데이로 총 4개입니다. 2012년 4월에 SNS팀이 조직되면서 집중적인 활동을 벌이고 있는 KTV SNS는 2012년 2월 현재, 트위터 팔로워 37,410명, 페이스북 친구 8,348명, 유튜브 조회수 40,445건, 미투데이 친구 2,315명의 온라인 사용자를 확보하고 있는데요, 특히나 SNS 캐릭터 '한정책'을 제작하여 사용자들에게 친근하게 다가가고 있습니다. 또한 2013년 1월에는 광주북부경찰서가 경찰청 '182 경찰민원 콜센터'가 홍보용 스티커와 동영상에 '한정책'을 사용하기로 했습니다. 이에 따

라 한정책이 들어간 홍보용 스티커는 광주 시내버스 내부에서 만나볼 수 있습니다. KTV SNS는 올해도 월별 정기 이벤트를 기획하여 더 많은 팔로워와 만나게 됩니다. 설맞이 덕담 이벤트와 평창 스페셜 올림픽 이벤트는 물론 개학 시즌을 맞아 '새 출발을 응원합니다', 4월 한정책 탄생 맞이 '한정책 그리기 이벤트', 5월에는 가정의 달을 맞아 온라인 사용자들의 가족사진 콘테스트를 개최하는 등 매월 다양한 이벤트를 진행합니다. 정기 이벤트와는 별도로 그때그때 시의성 있는 이벤트가 마련되는 KTV SNS, 늘 언제나 온라인 사용자들에게 적극 다가설 것입니다.



### SNS 온라인 이벤트



- 1월 : 정책이 페이스북 페이지 오픈 기념 이벤트
- 2월 : 설맞이 이벤트 '새해 덕담 나누기'
- 3월 : 개학 시즌 이벤트 '당신의 새출발을 응원합니다'
- 4월 : 정책이 생일기념 이벤트 '정책이를 그려주세요!'
- 5월 : 가정의 달 기념 가족사진 콘테스트 '정책이는 사랑을 싣고'
- 6월 : 국군의 날 맞이 이벤트
- 8월 : 에너지 절약 이벤트·국내여행 인증샷 올리기 이벤트
- 10월 : 한글날 기념 손글씨 콘테스트
- 12월 : '정책이랑 같이 봉사활동 가요!' 이벤트

※ 7월, 9월, 11월은 계기별 수시 이벤트 추진 예정





# Film footage 영상자료 이용 안내

KTV 한국정책방송원은 해방 이후 대한민국 정부수립 국정활동과 사회변전을 기록한 근현대사 영상물, KTV 방송 프로그램 51,830여 편(정책, 문화, 교양, 다큐멘터리 등)의 다양한 영상물을 보유·판매하고 있습니다.

영상자료 이용과 관련하여 아래 연락처로 문의 부탁드립니다.

- 이용 안내 : 한국정책방송 <http://www.ktv.go.kr>  
자료실 ☎ 3450-2287, 2288, 2362 FAX : 3450-2363
- 구매 방법 : <http://www.ktv.go.kr> 인터넷 판매



## ▶ 영상자료 복사 수수료

구 분	30분 이하	60분 이하	90분 이하	120분 이하	비 고
CD	3,000원	3,500원	4,000원	4,500원	

## ▶ 영상자료 저작권 사용료

구 분	기본료 (검색, 편집, 복사료)	10초 이하	추가 초당	비 고
영리용	100,000원	200,000원	10,000원	· 사용기간 1년 기준으로 하되 연장시 50% 할인 · 희귀자료 할증 – 70년 이전 : 2배
비영리	50,000원	100,000원	5,000원	

## ▶ 영상자료 방송권료

구 분	10분 이하	30분 이하	60분 이하	비 고
영리용	500,000원	1,000,000원	1,500,000원	· 60분 이상의 경우 매10분 초과시 10만원씩 가산 · 희귀자료 할증 – 70년 이전 : 2배
비영리	250,000원	500,000원	750,000원	

※ 판매조건 : 2차 저작물 제작사용 금지 (방송권만 판매)

# KTV 지역별 채널 현황



2013년 2월 현재

지역	방송구역	SO명	아날로그	디지털
서울	종로, 중구	(주)씨앤엠중앙케이블TV	95	721
		(주)티브로드종로중구방송	96	194
	서대문구	(주)씨앤엠서서울케이블TV	95	721
		(주)티브로드서대문방송	96	194
	용산구	(주)씨앤엠용산케이블TV	95	721
	은평구	씨제이헬로비전은평방송(주)	95	536
	성동, 광진구	(주)씨앤엠동서울케이블TV	95	721
		(주)티브로드광진성동방송	96	194
	동대문구	(주)티브로드동대문케이블방송	96	194
		(주)씨엠비동서방송	96	156
	중랑구	(주)씨앤엠중랑케이블TV	95	721
	성북구	(주)씨앤엠북부케이블TV	95	721
	도봉, 강북구	(주)티브로드도봉강북방송	96	194
	노원구	(주)씨앤엠노원케이블TV	95	721
		(주)티브로드노원방송	96	194
	마포구	(주)씨앤엠마포케이블TV	95	721
	양천구	(주)씨제이헬로비전	95	536
	강서구	(주)티브로드강서방송	96	194
	구로, 금천구	(주)씨앤엠구로금천케이블TV	95	721
	영등포구	(주)씨엠비한강케이블TV	96	156
경기	동작구	(주)현대HCN동작방송	64	600
	관악구	(주)현대 HCN	95	600
	서초구	(주)현대HCN서초방송	63	715
		(주)씨앤엠서초케이블TV	95	721
	강남구	(주)씨앤엠강남케이블TV	96	721
	송파구	(주)씨앤엠송파케이블TV	95	721
	강동구	(주)씨앤엠	95	721
	수원시, 오산, 화성	(주)티브로드수원방송	96	194
	성남	(주)아름방송네트워크	77	536
	고양, 파주	(주)씨앤엠경기가케이블TV	95	721
	과천, 의왕, 군포, 안양	(주)티브로드ABC방송	96	194
	부천, 김포	(주)씨제이헬로비전드림씨티방송	61	536
	광명, 안산, 시흥	(주)티브로드한빛방송	96	194
	의정부, 양주, 동두천, 포천, 연천	(주)한국CATV나라방송	95	178
		(주)씨앤엠우리케이블TV	69	721
	구리, 남양주, 하남, 광주, 가평, 양평, 여주	(주)씨앤엠경기동케이블TV	95	721
인천	옹진, 평택, 이천, 안성	(주)티브로드기남방송	96	194
	중, 동구, 옹진, 강화군	(주)티브로드서해방송	96	194
	남구, 연수구	남인천방송(주)	27	536
	남동구	(주)티브로드남동방송	96	194
	부평구, 계양구	(주)씨제이헬로비전 복인천방송	61	536
	서구	(주)티브로드새롬방송	96	194
충남	천안시, 아산시, 연기군	(주)티브로드중부방송	96	194
	당진, 서산, 태안, 홍성, 예산, 청양	(주)씨제이헬로비전충남방송	95	536
	공주, 논산, 보령, 부여, 금산, 서천, 계룡	(주)충청방송	96	166

지역	방송구역	SO명	아날로그	디지털
충북	청주, 옥천, 청원군, 영동, 보은군	(주)현대HCN충북방송	38	600
	충주, 제천, 단양, 괴산, 진천, 음성, 증평	(주)씨씨에스 충북방송	96	58
대전	중,서, 유성구	(주)씨엠비대전방송	96	156
	동구, 대덕	(주)씨엠비대전방송 동대전 지점	96	156
전북	전주, 완주군, 무주, 진안, 장수군	(주)티브로드전주방송	96	194
	익산, 군산	금강방송(주)	95	156
	김제, 정읍, 남원, 고창, 부안, 임실, 순창	(주)한국케이블TV전북방송	95	141
전남	목포, 신안, 무안, 강진, 완도, 해남, 영암, 진도, 정읍	(주)한국케이블TV호남방송	96	260
	여수, 순천, 고흥, 광양	(주)씨제이헬로비전아라방송	97	536
	나주, 화순, 보성, 장성, 영광, 함평, 곡성, 구례, 담양	(주)씨엠비전남방송	96	156
광주	동, 북구	(주)한국케이블TV광주방송	72	72
		(주)씨엠비광주방송 동부지점	96	156
	남, 서, 광산구	(주)씨엠비광주방송	96	156
강원	춘천, 홍천, 철원, 화천, 양구군, 인제	(주)강원방송	95	270
	강릉, 동해, 속초, 태백, 삼척, 양양, 고성	(주)씨제이헬로비전영동방송	62	536
	원주, 횡성, 영월, 평창, 정선	(주)영서방송	96	58
경북	경북 포항, 울릉, 영덕, 울진군	(주)현대HCN경북방송	29	600
	구미, 김천, 상주, 칠곡, 성주, 고령, 군위	(주)현대HCN새로넷방송	76	600
	경주, 영천, 경산, 청도	(주)신라케이블방송	74	536
	안동, 영주, 예천, 의성, 봉화, 문경, 청송, 영양	씨제이헬로비전 영남방송(주)	2	536
	창원, 진해, 함안, 의령군	(주)씨제이헬로비전 경남방송	55	536
경남	김해, 밀양, 양산, 창녕, 합천, 거창	(주)씨제이헬로비전 가이방송	65	536
	마산, 통영, 거제, 고성	(주)씨제이헬로비전 마산방송	72	536
	진주, 사천, 남해, 하동, 산청, 함양	(주)서경방송	96	96/107
울산	울산	제이씨엔울산중앙방송(주)	96	124
부산	중, 동, 영도구	(주)씨제이헬로비전중부산방송	2	536
	서, 사하구	(주)티브로드서부산방송	96	194
		(주)동서디지털방송	96	194
	진구	(주)씨제이헬로비전중앙방송	66	536
	동래, 연제구	(주)현대HCN부산방송	72	600
	남구, 수영구	(주)티브로드동남방송	96	194
	강서, 북구, 사상	(주)티브로드낙동방송	96	194
	해운대군, 기장군	씨제이헬로비전해운대기장방송(주)	67	536
대구	금정구	(주)씨제이헬로비전금정방송	67	536
	중, 남구	대구케이블방송(주)	96	332
		(주)티브로드대구방송	96	194
	북구	(주)현대HCN금호방송	69	600
	수성구	(주)씨제이헬로비전대구수성방송	21	536
		(주)씨엠비대구수성방송	96	156
	동구	(주)씨제이헬로비전대구동구방송	21	536
		(주)씨엠비대구동부방송	96	156
	달서, 달성군	한국케이블TV푸른방송(주)	97	536
		티씨엔대구방송(주)	96	332
제주	제주, 북제주군, 서귀포시, 남제주군	(주)한국케이블TV제주방송	41	350

※ 채널번호는 지역방송국의 사정에 따라 변경될 수 있으나 대표번호로 문의하시기 바랍니다.