

대한민국의 희망을 시청합니다



정부 정책과 문화예술·교양·맞춤형 공공정보까지

KTV는 국민과 정부를 연결하는 방송입니다.

KTV 국민방송은 정부가 운영(문화체육관광부 소속기관)하는 케이블 채널로, 국민에게 희망을 주고 국민과 함께 하는 열린 방송입니다. 시청자 중심의 생방송 정책뉴스와 우리 역사를 담은 대한니우스, 문화·교양·다큐 등의 프로그램을 케이블과 위성, 인터넷, SNS 등에서 시청하시기 바랍니다



연혁

- 1948. 11 : 공보처 공보국 영화과 설치(대통령령 제15호)
- 1949. 01 : 대한영화사, 정부 홍보영화(대한니우스 등) 제작
- 1961. 06 : 공보부 국립영화제작소 신설(법률 제632호)
- 1995. 03 : 케이블TV ch14 KTV 방송 실시
- 2002. 03 : 위성방송 및 인터넷방송 실시
- 2008. 02 : 문화체육관광부 한국정책방송원(대통령령 제 20676호)
- 2009. 06 : 24시간 종일 방송 실시
- 2012. 10 : 디지털 방송제작 시스템 도입
- 2014. 01 : 채널명칭 변경(KTV 국민방송)



목차

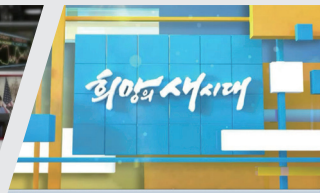
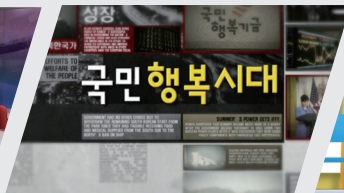
- | | | | |
|----|-------------------|----|---------------|
| 04 | 희망의 새시대/국민행복시대 | 14 | 국악콘서트 올림 |
| 05 | 이제는 경제다 | 15 | 희망로드 세계로 |
| 06 | 이슈 본(本) | 16 | 어울림 콘서트 |
| 07 | 정책토크 만사소통 | 17 | 신(新)한국 비경 |
| 08 | 100년의 행복, 희망 대한민국 | 18 | KTV 국민리포트 |
| 09 | 대한뉴스의 주인공을 찾습니다 | 19 | 인터넷 라디오 포피 채널 |
| 10 | 대한뉴스의 '그때 그 사람' | 20 | KTV SNS 서비스 |
| 11 | 파워특강 | 21 | KTV 고객 서비스 |
| 12 | 인문학열전 | 22 | 영상자료 이용안내 |
| 13 | KTV 시네마 | 23 | 지역별 채널번호 안내 |

희망의 새시대/국민행복시대



국내외 시사 현안과 정책, 문화 이슈 등을 짚어보는 데일리 종합뉴스 프로그램 <희망의 새시대>와 <국민행복시대>는 요일별로 사회 이슈, 문화, 건강, 여행 등의 다양한 코너들을 선보입니다. 바쁜 일상 중에 놓치기 쉬운 정책정보와 주요 이슈, 부처별 브리핑, 국내외 시사과 문화 등을 <희망의 새시대>와 <국민행복시대>에서 만나보시기 바랍니다.

제작연도	2013년 6월 3일
진행자	김용민(희망의 새시대), 김용민, 이혜리(국민행복시대)
길이/횟수	35분/주 5회(희망의 새시대), 60분/주 5회(국민행복시대)



한국의 경제를 되살리는 해법

이제는 경제다!



우리나라 경제 활성화의 방법을 모색하고자 기획된 <이제는 경제다>는, 일자리 창출과 내수경기 진작 등 다양한 경제 분야의 현실과 가능성을 조명하면서 각 분야의 전문가에게 해법을 들어보는 시간을 갖습니다. KTV 스페셜기획 <이제는 경제다>를 통해 국민에게 행복과 희망을 안겨줄 수 있는 경제성장 전략은 무엇인지 함께 알아보도록 합니다.

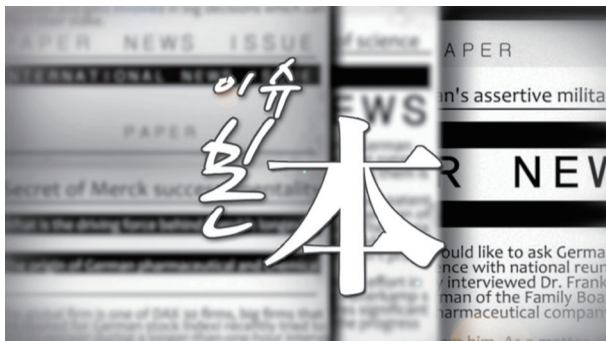
제작연도 | 2014년 7월 26일

진행자 | 홍선애

길이/횟수 | 30분/주 1회



이슈 본(本)



우리사회의 기본을 세우는 정통 시사다큐

제작연도

2014년 7월 18일

길이/횟수

25분/주 1회

깊이 있는 논점과 대책으로 한 주간의 쟁점 현안을 알아보는 정통 시사다큐 프로그램 <이슈 본(本)>은, 우리 사회를 위협하는 문제의 본질(本質)을 꿰뚫어 보고 잘못된 관행을 바로 잡아 기본(基本)을 다시 세우고자 기획되었습니다. 각 분야의 '뜨거운 감자'를 냉철한 시선으로 다루면서, 그 속에서 포착되는 가슴 따뜻하고 정의로운 이야기를 함께 느껴보시기 바랍니다.





제작연도

2014년 9월 11일

진행자

이궁, 박정숙, 윤택, 임상수

길이/횟수

50분/주 1회

신개념 정책 버라이어티 토크쇼

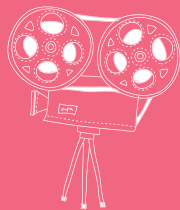
장관들과 마주앉아 정부 정책을 논하는 대담 프로그램 <정책토크 만사소통>은 ‘소통’을 통해 정부 정책에 대한 이해도와 효율성을 높이기 위해 기획되었습니다. 방송인 박정숙과 개그맨 윤택, 이궁 전 SBS 해설위원 등이 매주 각 부처 장관 또는 장관급 공직자를 스튜디오에 초대해 국민과 시청자를 대신해 궁금증을 풀어주고 있습니다.

**정책토크
만사소통**



국민 행복과 복지를 위한 정책정보

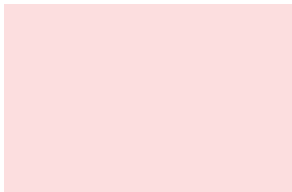
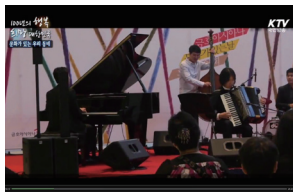
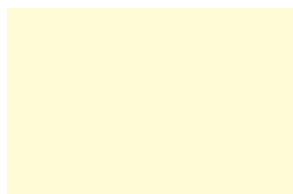
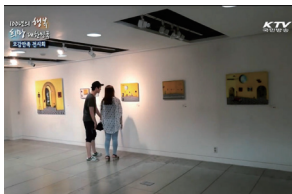
100년의 행복, 희망 대한민국

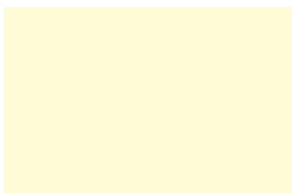
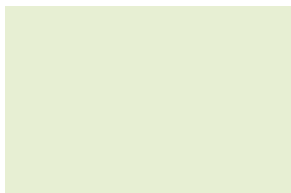


국민 행복사회 실현을 위해 실용적이고 유용한 정보를 전달하는 이 프로그램은, 사회 이슈를 분석하면서 정부 정책의 핵심과 각 부처에서 추진하고 있는 주요 정책을 밀착 취재하고 있습니다. 또한 우리사회의 다양한 문화 교양 정보는 물론 주요 행사들을 소개하면서 4대 국정기조(경제부흥, 국민행복, 문화융성, 평화통일 기반 구축) 실현에 앞장서고자 합니다.

제작연도 | 2013년 4월 29일

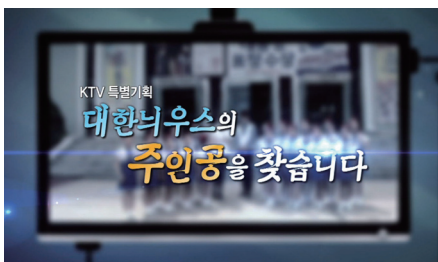
길이/횟수 | 25분/주 1회



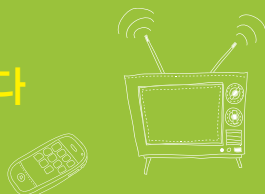


정부수립 66주년 기념 특별기획 4부작 <대한뉴스의 주인공을 찾습니다>는 방대한 대한뉴스 영상 속에 등장하는 주인공을 찾기 위한 대국민 제보 이벤트를 진행하면서 시작되었습니다. 이렇게 접수된 제보를 바탕으로 대한민국을 만든 이름 없던 얼굴들을 찾아 나서면서, 부모님 세대와 젊은 세대를 이어주는 가교를 만들고자 기획 · 제작되었습니다.

제작연도 | 2014년 8월 15일
진행자 | 김학도, 남궁유지
길이 | 40분

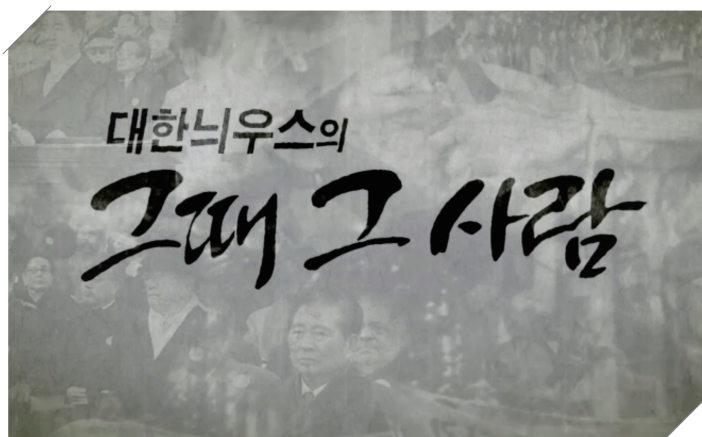


응답하라! 대한민국 기적의 주인공들
대한뉴스의 주인공을 찾습니다



격동의 현대사, 그때 그 사람의 생생한 증언

대한뉴스의 '그때 그 사람'



〈대한뉴스의 '그때 그 사람'〉은 과거 대한뉴스에 소개되었던 화제의 인물을 스튜디오에 초대해 '그때 그 사건'을 들어보는 프로그램입니다. 우리의 삶과 역사를 기록한 대한뉴스와 문화영화를 통해 과거의 시간을 오늘에 돌려 시대의 경험을 들어보는 시간, 그때 그 사람의 진솔한 모습과 그들이 전해주는 메시지를 통해 우리의 현대사를 만나 보시기 바랍니다.

제작연도 | 2012년 9월 21일

진행자 | 교수웅

길이/횟수 | 30분/주 1회



대한민국 최고의 명강사를 만나다

파워특강



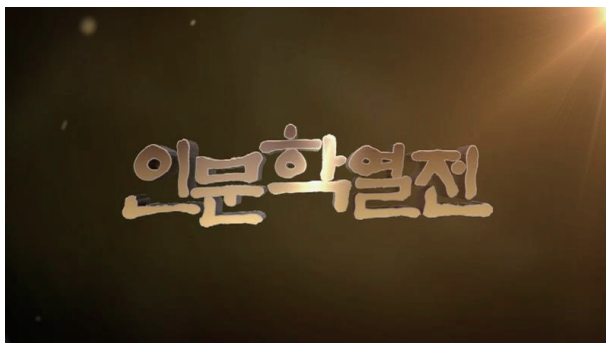
매주 대한민국 최고의 명강사를 초청해 사회, 문화, 생활 등에 관한 다양한 강의를 시청자에게 소개하는 <KTV 파워특강>은 그동안 고은 시인, 김난도 교수는 물론 현병철 국가인권위원회 위원장 등 각계각층의 다양한 명사들을 초청하고 있습니다. 우리시대 명사들이 전하는 그들의 지식과 삶의 노하우를 <파워특강>에서 고스란히 전해드리겠습니다.

제작연도 | 2006년 3월 27일

길이/횟수 | 50분/주 1회



인문학 열전



인문학의 의미를 되새기는 시간

제작연도

2008년 5월 30일

진행자

홍사중

길이/횟수

30분/주 1회

우리시대 지식인을 초대해 인문학의 의미를 되새겨 보는 <인문학 열전>은 2008년 6월부터 방송을 시작한 KTV의 대표 프로그램입니다. 그동안 시청자의 성원에 힘입어 <인문학 콘서트>라는 단행본(총 3권)으로도 출간된 바 있는 <인문학 열전>은, 사회각계 저명인사와 작가들의 인문학적 메시지를 통해 일상에 지친 현대인들에게 삶의 지혜를 전해드리고 있습니다.





제작연도
2008년 9월 5일

다시 만나는 한국의 고전명작

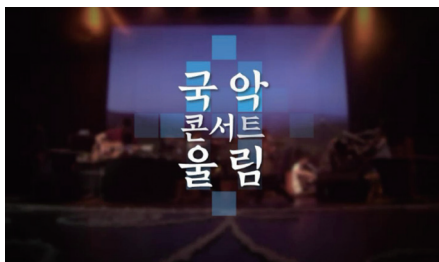
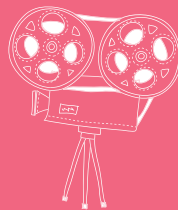
매주 작품성 있는 한국 고전영화를 엄선하여 방송하고 있는 <KTV 시네마>는 한국의 누벨바그라 할만한 김기영, 유현목, 신상옥, 이만희 감독 등이 연출한 영화와 '청춘배우' 신성일, '희극배우' 구봉서, 김희갑 등이 출연한 영화를 통해 많은 분들께 추억과 감동을 전해드리고 있습니다. 좀처럼 만나기 힘든 한국 고전명작을 KTV에서 감상하시기 바랍니다.

KTV
시네마



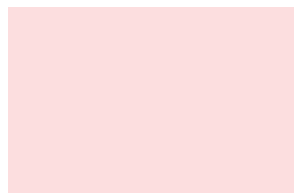
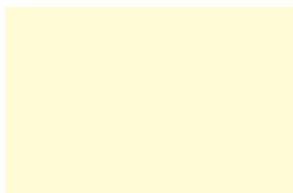
TV에서 만나는 명품 국악공연

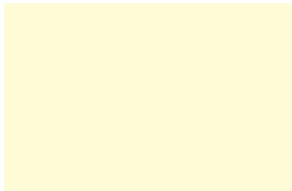
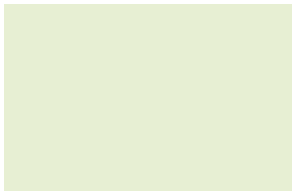
국악콘서트 올림



최근 현대적인 감각에 맞게 변하는 우리의 전통음악을 TV에서 보기란 쉽지 않습니다. 이 때문에 KTV는 우리의 국악을 시청자에게 소개하기위해 <국악콘서트 올림>을 방송하게 되었습니다. 매주 화제의 국악 공연 실황을 중계하는 이 프로그램은, 유명 댄서 팝핀현준과 결혼하여 화제가 되었던 '국악계의 이효리' 박애리(국립창극단 단원)씨가 진행을 맡고 있습니다.

제작연도 | 2012년 9월 29일
진행자 | 박애리
길이/횟수 | 30분/주 1회





글로벌 행복 프로젝트 <희망로드 세계로>는 대한민국 국가브랜드의 가치를 높이고 있는 공공·민간외교의 현장을 꾸밈없이 보여주는 프로그램입니다. 이번 시즌에서는 소재를 확대하여 스포츠·문화 등 다양한 현장을 소개하는 바, 현지인들과 함께 생활하며 자신이 가진 모든 것을 나눔으로써 기쁨을 얻는 감동의 드라마를 느끼실 수 있습니다.

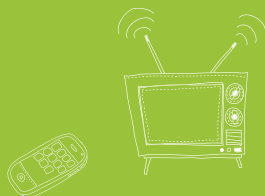
제작연도 | 2014년 9월 17일

길이/횟수 | 30분/주 1회



화합과 공감, 힐링을 선사합니다

희망로드 세계로(시즌 2)



무대와 객석의 경계가 없는 특별한 콘서트

어울림 콘서트(최성수의 동행, 노래하는 낭만반상회)



우리 이웃을 위한 힐링 음악회 <어울림 콘서트>는 <최성수의 동행>과 <노래하는 낭만반상회>로 구성되어 있습니다. <최성수의 동행>은 다문화 가정, 소방관 가족 등을 초대해 작지만 특별한 공연을 선사하며, <노래하는 낭만반상회>는 우리 주변의 아파트 공간을 무대로 꾸며서 주민들이 격의없이 참여하고 즐길 수 있는 음악회를 개최하고 있습니다.

제작연도	2014년 9월 26일
진행자	최성수(최성수의 동행), 사륜구동(노래하는 낭만반상회)
길이/횟수	30분/주 1회

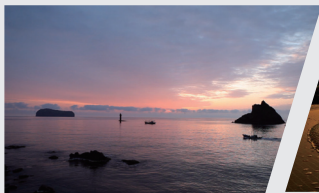


신(新) 한국비경



대한민국의 알려지지 않은 원석을 찾아 떠나는 국토순례여행 신(新) 한국비경은 매회 전문 기행자와 함께 우리나라 팔도의 절경을 소개합니다. 새롭게 느낄 수 있는 우리 국토의 비경과 그곳에 사는 정겨운 사람 이야기가 펼쳐지는 〈신 한국비경〉으로 시청자 여러분께 아름다운 풍경과 삶의 향기를 전해드리겠습니다.

제작연도 | 2014년 10월 30일
길이/횟수 | 50분/주 1회



KTV 국민리포트



세대와 국적을 아우르는 국민 네트워크

제작연도

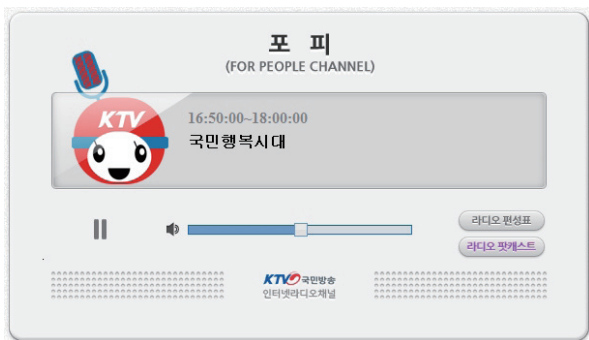
2013년 6월 9일

구성 및 인원

캠퍼스(127명), 시니어(51명),
주부(28명), 글로벌(11명)

KTV 국민리포트는 전국 각지의 국민기자단이 취재한 문화현장과 주요 이슈 등을 방송하는 프로그램입니다. 이렇게 방영된 영상은 TV와 인터넷뿐만 아니라 SNS를 통해서도 화자되는데, 특히 '번지점프 스탠드업'은 10만 건이 넘는 클릭수를 기록했습니다. 기존 언론이 다루지 못한 영역에서 각각도의 소식을 전하는 국민리포트를 주목해 주십시오.





채널 론칭일

2014년 4월 7일

프로그램

이창훈의 포피초대석, 남명기의 안녕하세요, 이민경의 마음으로 보아요 등

청취방법

www.ktv.go.kr/radio(웹페이지),
ktvradio.ibluga.com(팟캐스트
모바일 앱)

시각장애인들과의 따뜻한 만남과 소통

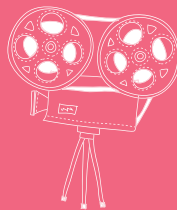
인터넷 라디오 포피 채널은 지구촌 170여 개국의 700만 재외동포와 TV 시청이 어려운 30만 시각장애인들을 위해 KTV의 다양한 정책·공공 프로그램을 방송하고 있습니다. 특히 <이창훈의 포피초대석>은 시각장애인과 비장애인 간의 장벽을 허물고자 기획한 프로그램으로, 시각장애인들을 위한 공감과 소통의 장(場)으로 거듭나도록 최선의 노력을 다하겠습니다.

인터넷
라디오
'포피'



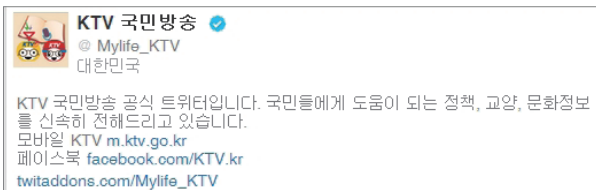
정책이가 전하는 행복한 소식

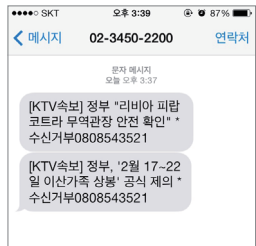
KTV SNS 서비스



2012년 4월에 전담팀을 구성하여 SNS 정책 홍보기능을 강화하고 있는 KTV는, 현재 유튜브, 트위터, 페이스 북 등에 독립 카테고리리를 신설하여 운영하고 있습니다. 특히 SNS 캐릭터 '한정책'을 통하여 사용자들에게 친근하게 다가서는 한편, SNS 특성에 맞는 별도의 영상 콘텐츠를 개발·제작하여 매일 업로드하고 있습니다. 이밖에도 매월 정기 이벤트와 수시 이벤트를 진행하면서 네티즌 여러분의 많은 관심과 사랑을 받고 있습니다.

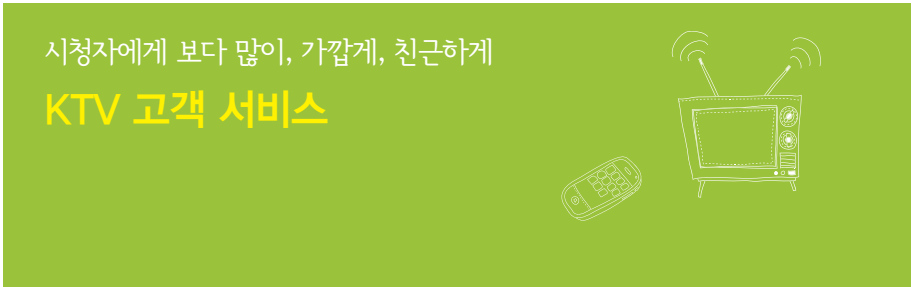
개 설 일	트위터('10.2.23), 페이스북('10.12.22), 유튜브('12.1.24), KTV 앱('11.12.1)
주요 내용	KTV 주요 프로그램 예고, 생활정보, 온라인 이벤트 등





KTV는 국민의 방송으로서 다각도의 PR을 추진하고 있습니다. 먼저 2013년부터 서비스하고 있는 SMS 뉴스속보는 그 날의 가장 중요한 소식 1~2건을 SMS(휴대전화 단문 메시지)로 전하고 있습니다. 이외에도 각계각층의 오피니언 리더를 방송에서 만나볼 수 있으며, 정부의 긴급브리핑과 주요 행사, 정책이슈 관련인사와의 대담 등을 TV와 함께 인터넷, SNS 등으로도 생방송 서비스하고 있습니다.

격월로 발행하는 <KTV 사보>는 KTV 소식과 주요 프로그램 정보를 담아 우편으로 발송하며, 매년 연말에는 KTV 캘린더를 제작하여 무료로 증정하고 있습니다. 또한 지하철 광고와 제작동 건물의 프로그램 현수막 광고 부착은 물론 매주 KTV의 주요 프로그램을 소개하는 보도자료를 배포하고 있고, KTV 미디어 교육을 통하여 청소년들에게 직접 방송경험을 할 수 있는 기회를 마련해주고 있습니다. 이처럼 KTV는 다양한 PR을 통하여 시청자와의 소통을 지속할 계획입니다.



반세기에 걸친 진귀한 영상역사자료

영상자료 이용안내

KTV 국민방송은 대한뉴스(2,012편), 문화 및 기록영상(2,597편), 대통령 동정 및 촬영자료(20,000여 편), KTV 프로그램(정책, 문화, 교양, 다큐멘터리 등)의 영상자료를 서비스하고 있습니다. 이 자료는 KTV 홈페이지(ktv.go.kr)와 e영상역사관에서 검색해 보실 수 있으며, 소정의 수수료를 납부하면 개인적·비사업적 목적으로 보관하시거나 활용하실 수 있습니다. 또한 상업적으로 활용하실 경우에는 소정의 저작권 수수료를 납부하시면 이용 가능합니다.

1. 영상자료 복사 수수료

구 분	30분 이하	60분 이하	90분 이하	120분 이하	비 고
CD	3,000원	3,500원	4,000원	4,500원	발송료 별도

2. 영상자료 저작권 사용료

구 분	기본료 (검색, 편집, 복사료)	90분 이하	120분 이하	비 고
영리용	100,000	20,000	1,000	사용기간 1년 기준으로 하되 연장시 50% 할인
비영리	50,000	10,000	500	

3. 영상자료 방송권료

구 분	10분 이하	30분 이하	60분 이하	비 고
영리용	500,000	1,000,000	1,500,000	60분이상의 경우 매10분 초과시 10만원씩 가산
비영리	250,000	500,000	750,000	

※ 사용문의 : KTV 방송영상부 영상자료실

KTV 지역별 채널번호(2014년 10월 현재)

지역	방송구역	Analogue	Digital
서울	은평구, 양천구	95	536
	동대문구, 영등포구	96	156, 213
	동작구, 관악구	64, 95	432
	서초구	63, 95	432, 519
	이외 모든 구역	95, 96	213, 519
부산	중, 동, 영도구	2	536
	해운대구, 기장구, 금정구, 진구	66, 67	536
	동래, 연제구	72	600
	이외 모든 구역	96	213
대구	북구	69	600
	동구, 수성구	21, 96	156, 536
	이외 모든 구역	96, 97	213, 536
인천	남구, 연수구	27	536
	부평구, 계양구	61	536
	이외 모든 구역	96	213
광주	—	44, 96	72, 156
대전	—	96	156
세종	—	96	213
울산	—	96	315
경기	성남	77	536
	부천, 김포	61	536
	의정부, 양주, 동두천, 포천, 연천	69, 95	519, 536
	이외 모든 구역	95, 96	213, 519
강원	—	2, 95, 96	270, 536
충북	—	38, 96	58, 600
충남	당진, 서산, 태안, 홍성, 예산, 청양	95	536
	이외 모든 구역	96, 97	213, 711
전북	익산, 군산	95	223
	이외 모든 구역	96, 97	213, 536
전남	여수, 순천, 고흥, 광양	97	536
	이외 모든 구역	96	156, 536
경북	경북 포항, 울릉, 영덕, 울진군	29	600
	경주, 영천, 경산, 청도	96	536
	이외 모든 구역	2, 76	536, 600
경남	마산, 통영, 거제, 고성	72, 97	97, 536
	이외 모든 구역	55, 95, 96	536, 710
제주	—	41	350

※ 채널번호는 사정에 따라 변경될 수 있으니 가입하신 지역방송국에 문의하시기 바랍니다.



<http://www.ktv.go.kr>

135-513 서울시 강남구 선릉로 93길 35 한국정책방송원

대표전화 02-3450-2200 Fax 02-3450-2129 E-mail ktvwebmaster@korea.kr

