

# KTV

2015 프로그램







## 연혁

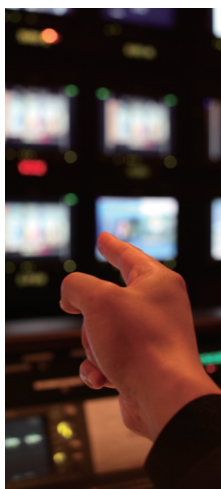
- 1948. 11 공보처 공보국 영화과 설치(대통령령 제15호)
- 1949. 01 대한영화사, 정부 홍보영화(대한니우스 등) 제작
- 1961. 06 공보부 국립영화제작소 신설(법률 제632호)
- 1995. 03 케이블TV ch14 KTV 방송실시
- 2002. 03 위성방송 및 인터넷방송 실시
- 2008. 02 문화체육관광부 한국정책방송원(대통령령 제 20676호)
- 2009. 06 24시간 종일 방송 실시
- 2012. 10 디지털 방송제작 시스템 도입
- 2014. 01 채널명칭 변경(KTV 국민방송)
- 2014. 12 청사이전(세종특별자치시 별관동 2청사)



정부 정책과 문화예술 · 교양 · 맞춤형 공공정보까지

## 국민과 정부를 이어주는 KTV 국민방송

KTV 국민방송은 정부가 운영(문화체육관광부 소속기관)하는 케이블 방송국입니다. KTV는 정부와 국민의 원활한 커뮤니케이션을 지원하면서, 생활에 유익한 콘텐츠를 통해 힘이 되는 정책정보를 제공하고 있습니다. 시청자 중심의 생방송 정책뉴스와 우리 역사를 담은 대한뉴스, 문화·교양·다큐 등의 프로그램을 케이블과 위성, 인터넷 SNS 등에서 만나보시기 바랍니다.



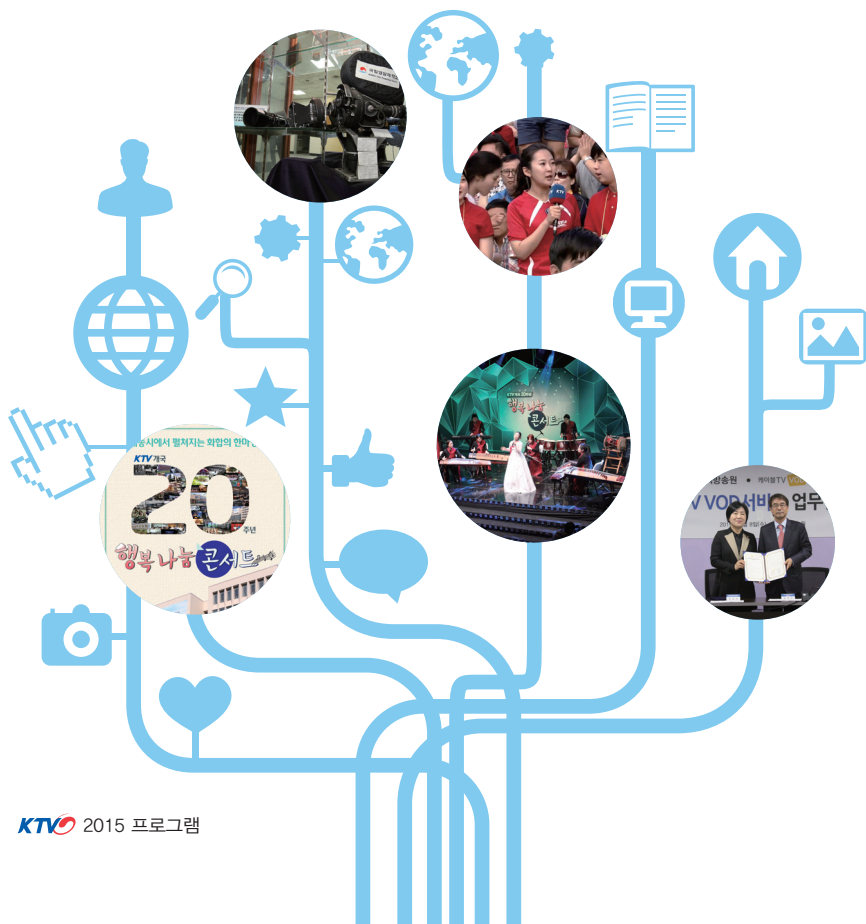
### Contents

07	2015년 방송지표 및 10대 기획	24-25	KTV 중계석·국민리포트
08-09	KTV 정책뉴스·대한민국 정책퀴즈왕	26	국민제안 UCC 공모전
10-11	철밥통은 가라·살맛나는 이야기 미담(美談)	27	KTV 프로그램 시청소감문 공모전
12-13	KTV 정책 통(通)혁신을 혁신하라	28	외주 프로그램 제안 공모전
14-15	정책&이슈-산이 좋아 물이 좋아	29	인터넷 라디오 포피 채널
16-17	옛길, 시간을 걷다·어울림콘서트	30	SNS 서비스
18-19	당신이 대한민국의 주인공입니다·이슈 본(本)	31	KTV 홍보현황
20-21	다시 보는 문화영화·파워특강	32	영상자료 이용안내
22-23	KTV 시네마·국악 콘서트 올림	33	KTV 지역별 채널번호 안내

2015년 시청자와의 약속

## 혁신의 창, 미래의 약속! KTV 국민방송

1961년 국립영화제작소로 출발한 KTV가 1995년 3월 1일 케이블 방송으로 전환하면서 어느덧 개국 20주년을 맞이하였습니다. 어느 해보다 뜻 깊은 2015년, KTV는 시청자들의 고충과 고민을 귀담아 듣고 해결에 도움을 주는 '쌍방향 소통'에 중점을 두고 있습니다. 또한 정책 소통 채널로서의 역량을 집중하고, 생활밀착형 프로그램을 강화하면서 채널 접근성을 제고하고자 합니다. 올 한 해 동안 순차적으로 공개하는 <KTV 10대 기획 프로그램>과 함께 늘 행복한 시간이 되시기를 바랍니다.





## 2015년 KTV 10대 기획 프로그램



### 국정개혁과제 대국민 공감대 형성

<혁신을 혁신하라>, <정책&이슈>

### 시청자 중심 생활밀착형 정책 소통

<KTV 정책 통(通)>

### 2015 한류 융성 현황 세계 대장정 프로젝트

KTV 특별기획 <한류로드 대장정> 10부작

### 한일수교 50주년, 동반자로 나아가다

<조선청년 적도에 묻히다>, <만남> 2부작

### 개국 20주년 특집

- 소통 혁명, 공감 채널 확대

<KTV 국민방송, 세종시대를 열다>,  
<행복 나눔 콘서트>

### 광복 70주년 연중 특별기획

<당신이 대한민국의 주인공입니다>,  
<다시 보는 문화영화>

### 퀴즈를 통한 정책 공감대 세대 확산

<대한민국 정책퀴즈왕>

### 정부와 공직자에 대한 신뢰도 제고

<철밥통은 가라>

### 숨은 관광지 발굴을 통한 관광 활성화

<산이 좋아 물이 좋아>, <옛길 시간을 걷다>

### 대한민국 긍정에너지 확산

<살맛나는 이야기 미담>



생활에 필요할 알짜 정책정보

## KTV 뉴스



국민적 관심사가 높은 정책정보는 물론 국내외 시사 현안과 문화, 이슈 등을 짚어보는 KTV 뉴스는 해당 부처 담당자와 전문가를 스튜디오에 초대, 심층 분석하여 국민 실생활에 꼭 필요한 내용을 소상히 전해드립니다. 바쁜 일상 중에 놓치기 쉬운 정책정보와 주요 이슈, 부처별 브리핑, 국내외 시사과 문화 등을 KTV 뉴스에서 만나보시기 바랍니다.

**프로그램** KTV10, 정책오늘, 정책플러스, 이시각 주요뉴스

**장 르** 데일리 뉴스

**담당** 방송보도부 배경욱, 최정윤 PD 등



# 정보와 정책이 퀴즈로 만나다! 대한민국 정책퀴즈왕



국내 최초! 정책을 퀴즈로 풀어보는 <대한민국 정책퀴즈왕>이 KTV에서 제작·방송됩니다. 이 프로그램은 국민생활에 유용한 정책 정보를 퀴즈로 재가공하여 흥미롭게 풀어보면서, 시청자들에게 정책의 관심을 높이고 실생활에 도움을 주고자 기획되었습니다. 정보 제공과 재미, 두 마리의 토끼를 잡는 신개념 퀴즈 프로그램을 만나보세요.

**방영** 2015년 7월 3일 ~ 11월 6일(총 19편)

**장르** 서바이벌 퀴즈 프로그램

**진행** 김현욱 아나운서

**담당** 방송제작부 추동진, 이승진 PD

**길이·횟수** 60분·주 1회

‘진짜 공무원들’의 리얼 스토리

## 철밥통은 가라



무사안일, 부정부패, 철밥통이라는 사회의 따가운 시선에서도 아랑곳 않고 묵묵히 자신의 역할을 다하는 공무원들이 있습니다. 이처럼 직무에 대한 소명의식과 전문성으로 사회발전에 기여하는 공무원을 소개하는 이 프로그램은 공무원에게는 자긍심을, 시청자에게는 공무원에 대한 신뢰와 긍정의 이미지를 심어주면서 대한민국의 희망 메시지를 전달합니다.

**방영** 2015년 3월 11일 ~ 현재

**장르** 다큐멘터리

**담당** 방송제작부 김우진PD

**길이·횟수** 30분·주 1회

## 우리 이웃이 전하는 긍정의 에너지

# 살맛나는 이야기 미담(美談)



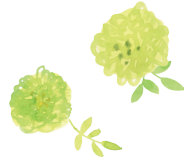
'그들의 이야기'가 아닌 '우리의 이야기'가 필요한 지금, 손을 뻗으면 닿을 수 있는 '내 이웃의 영웅'이 KTV에 있습니다. 우리 이웃의 아름다운 사례를 소개하고, 그 주인공을 만나보는 <살맛나는 이야기 미담(美談)>에서는 사회적 성공, 위기극복, 장애극복 등 분야별 주인공은 물론 SNS의 감동 릴레이 공모를 통해 발굴한 사연과 영상으로 꾸며집니다.

**방영** 2015년 3월 11일 ~ 현재  
**장르** 다큐멘터리

**담당** 방송제작부 신혁중PD  
**길이·횟수** 30분·주 1회

내게 도움 되는 정책 버라이어티 쇼

## KTV 정책 통(通)



<KTV 정책 통(通)>은 국민들의 눈높이에 맞는 생활밀착형 정책을 시청자들에게 쉽고 재미있게 전달하고 있습니다. 이를 위해 정책수혜자가 스튜디오에 출연하여 솔직 담백한 실제 사례를 들려주고, 생활건강정보를 OX 퀴즈로 풀어봅니다. 아울러 정책현장에서 느꼈던 다양한 질문들을 모아서 관계자와 자료 등을 통해 명쾌한 답변을 전해드립니다.

**방영** 2015년 3월 12일 ~ 현재

**장르** 대담 프로그램

**진행** 서현진, 김생민, 안문현

**담당** 방송제작부 김진웅 PD

**길이·횟수** 50분·주 1회



## 불황을 이겨내는 규제혁신 혁신을 혁신하라!



지금 정부는 대한민국의 대개혁을 위해 국가혁신과 경제혁신 3개년 계획을 추진하면서 역동성을 불어넣고 있습니다. 이처럼 다양한 경제혁신 정책들이 수립되는 지금, KTV에서는 규제개혁의 현장과 생활 속 혁신의 사례자를 직접 찾아갑니다. 우리가 상상했던 그 이상의 혁신을 통해 변화하는 행복한 대한민국을 KTV에서 확인하시기 바랍니다.

**방영** 2015년 3월 16일 ~ 현재  
**장르** 다큐멘터리

**담당** 정책콘텐츠부 이영호 PD  
**길이·횟수** 30분·주 1회

‘정책’으로 소통하고 ‘이슈’로 풀어본다

## 생방송 정책&이슈



정책과 이슈에 대해 심도있는 토론을 나누는 <정책&이슈>는 60분간 생방송으로 진행되는 정책 토론 프로그램입니다. 정책의 내용과 해설은 물론 주제에 따른 시민들의 다양한 목소리를 들어보면서 또 다른 소통의 시간을 마련하고자 기획된 이 프로그램은, 토론 프로그램에서 탁월한 순발력을 보여준바 있는 박종진 앵커가 진행을 맡고 있습니다.

**방영** 2015년 1월 8일 ~ 현재

**장르** 토론 프로그램

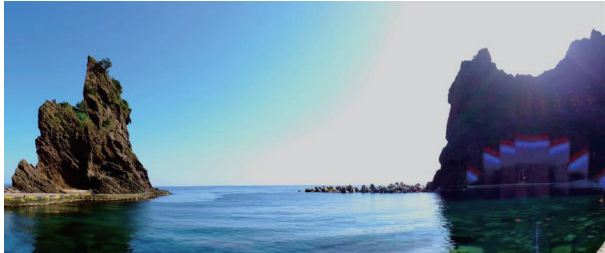
**진행** 박종진 앵커

**담당** 방송보도부 이학재 PD

**길이·횟수** 60분·주 1회

자연과 인간의 조화로운 삶

## 산이 좋아 물이 좋아



산, 바다가 어우러진 자연과 인간의 조화로운 삶의 모습, 그 속에서 살아가는 사람들의 정겨운 이야기들이 여기에 있습니다. <산이 좋아 물이 좋아>는 우리나라의 아름다운 산하를 헬리캠, 짐벌 등 특수촬영을 통해 영상미있게 소개합니다. 인위적인 연출을 배제하고 담담하게 담은 영상과 스토리텔링의 조화를 통해 진정한 힐링을 경험해보십시오.

**방영** 2015년 5월 4일 ~ 현재

**장르** 다큐멘터리

**담당** 기획편성부 백수완 PD

**길이·횟수** 30분·주 1회

본격 옛길 복원 프로젝트

## 옛길, 시간을 걷다



조선시대의 대표적인 길들을 따라가는 <옛길, 시간을 걷다>는 우리 문화유산과 인문학적 흔적을 통해 역사, 인문학, 생태학적 가치를 찾아가는 시간입니다. 길 위의 철학자 신정일 이사장과 함께 떠나는 과거로의 도보여행, 삼남대로와 영남대로 등을 따라 현재와 미래를 만나면서 우리 역사의 아름다운 발자취에 흠뻑 빠져보시기 바랍니다.

**방영** 2015년 5월 12일 ~ 현재

**장르** 다큐멘터리

**진행** 신정일 우리 땅 걷기 이사장

**담당** 기획편성부 백수완 PD

**길이·횟수** 30분 · 주 1회



## 무대와 객석의 경계가 없는 특별한 콘서트 어울림콘서트 ‘선물’ & ‘이웃’



쉽과 위로가 필요한 우리의 이웃을 위한 특별한 공연 <어울림 콘서트>는 ‘선물’과 ‘이웃’이라는 2가지 컨셉으로 시청자를 찾아가는 음악콘서트 프로그램입니다. 여행스케치가 진행하는 ‘선물’은 소외된 이웃에게 힐링할 수 있는 이야기와 노래 선물을 드립니다. 성악가 우주호의 ‘이웃’은 마을공동체 커뮤니티를 찾아가 화합과 소통을 주제로 펼치는 클래식 콘서트입니다.

**방영** 2015년 5월 6일 ~ 현재

**장르** 음악콘서트

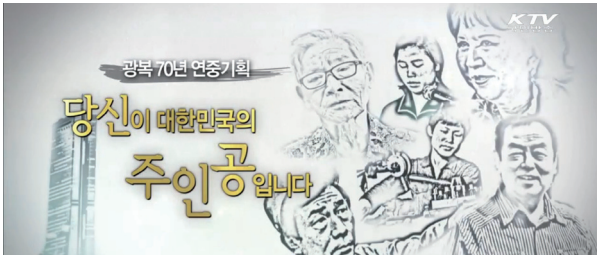
**진행** 여행스케치(선물), 우주호(이웃)

**담당** 기획편성부 백수완 PD

**길이·횟수** 30분 · 주 1회

광복 70주년 연중 특별기획

## 당신이 대한민국의 주인공입니다



대한민국 역사 발전 현장의 숨은 주역들을 발굴해 소개하는 광복 70주년 연중기획 <당신이 대한민국의 주인공입니다>는 평범한 영웅들의 큰 발자취를 따라갑니다. 자신의 분야에서 묵묵히 최선을 다한 국민이 대한민국 발전의 진정한 주역임을 공유하는 이 프로그램은, 대한뉴스 영상을 활용하여 주인공들의 비하인드 스토리와 에피소드를 찾아 역사적 의미를 재조명합니다.

**방영** 2015년 5월 8일 ~ 현재

**장르** 다큐멘터리

**담당** 기획편성부 장옥진 PD

**길이·횟수** 30분·주 1회

우리사회의 기분을 세우는 시사다큐

## 이슈 본(本)



깊이 있는 논점과 대책으로 한 주간의 쟁점 현안을 분석하는 정통 시사다큐 프로그램 <이슈 본(本)>은, 우리 사회를 위협하는 문제의 본질을 꿰뚫어 보고 잘못된 관행을 바로 잡아 기분을 다시 세우고자 기획되었습니다. 각 분야의 '뜨거운 감자'를 냉철한 시선으로 다루면서, 그 속에서 포착되는 가슴 따뜻하고 정의로운 이야기를 함께 느껴보시기 바랍니다.

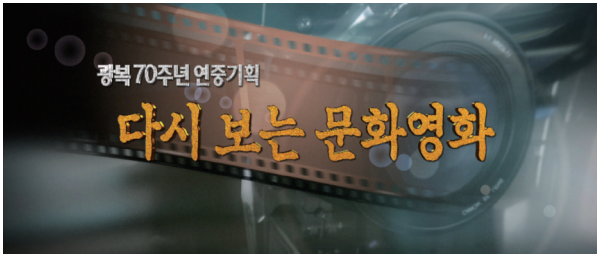
**방영** 2015년 3월 11일 ~ 현재

**장르** 다큐멘터리

**담당** 정책콘텐츠부 최용석 PD

**길이·횟수** 30분·주 1회

## 격변기 우리의 삶을 만나다 다시 보는 문화영화



KTV는 광복 70주년 특집의 일환으로, 1950년부터 2004년 동안 제작된 2000여 편의 문화 영화를 대상으로 '흘러간 옛 노래(1960)', '쇼(1967)', '즐거운 위문잔치(1969)' 등 시청자의 관심이 높은 문화영화를 주제별로 선별하여 방송하고 있습니다. 격변기 우리의 삶의 모습을 고스란히 기록한 '문화영화'를 통해 세대간 소통과 교감의 시간이 되시기를 바랍니다.

**방영** 2015년 2월 18일 ~ 현재

**장르** 다큐멘터리/ 문화영화

**진행** 최대환 기자

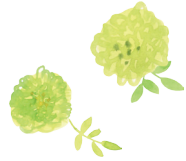
**담당** 기획편성부 장욱진 PD

**길이·횟수** 30분 · 주 2회



대한민국 최고의 명강사를 만나다

## 파워특강



매주 대한민국 최고의 명강사를 초청해 사회, 문화, 생활 등에 관한 다양한 강의를 시청자에게 소개하는 <KTV 파워특강>은 그동안 고은 시인, 김난도 교수, 독도가수 서희 등 각계각층의 다양한 명사들을 초청하고 있습니다. 우리시대 명사들이 전하는 그들만의 지식과 삶의 노하우를 <파워특강>에서 고스란히 전해드리겠습니다.

**방영** 2006년 3월 27일 ~ 현재

**장르** 공개 강의

**담당** 방송제작부 이병용 PD

**길이·횟수** 40분 · 주 1회

다시 만나는 한국의 고전명작

## KTV 시네마



KTV는 한국 고전명작을 엄선해 방영하는 <KTV 시네마>를 2008년부터 방송하고 있습니다. 특히 한국의 누벨바그라 할 만한 김기영, 유현목, 신상옥, 이만희 감독 등의 영화와 '청춘배우' 신성일, 구봉서, 김희갑 등의 희극배우가 출연한 영화는 시청자들에게 옛 추억과 고전 영화의 감동을 다시금 전한다는 점에서 많은 관심과 성원을 받고 있습니다.

**방영** 2008년 9월 5일 ~ 현재  
**장르** 영화

**담당** 기획편성부  
**길이·횟수** 120분 · 주 2회

TV에서 만나는 명품 국악공연

## 국악콘서트 올림



최근 현대적인 감각에 맞게 변하는 우리의 전통음악을 TV에서 보기란 쉽지 않습니다. 이 때문에 KTV는 우리의 국악을 시청자에게 소개하기 위해 <국악콘서트 올림>을 방송하게 되었습니다. 매주 화제의 국악 공연 실황을 중계하는 이 프로그램은, 유명 댄서 팝핀현준과 결혼하여 화제가 되었던 '국악계의 이효리' 박애리(국립창극단 단원)씨가 진행을 맡고 있습니다.

**방영** 2012년 9월 29일 ~ 현재

**장르** 공연

**진행** 박애리

**담당** 방송제작부 김영재 PD

**길이·횟수** 40분 · 주 1회

생중계로 만나는 정책 정보

## KTV 중계석



KTV는 정부의 주요 행사와 정책 결정 등에 많은 영향을 미치는 주요 국정과제 회의와 공청회, 토론회 등을 방송하고 있습니다. KTV가 주관방송사가 되어 전국으로 생중계를 하거나 녹화 방송하여 국정 흐름 전반과 전문 정보를 국민들에게 전달하는 <KTV 중계석>은 각종 기념식, 정부 행사를 현장의 생생한 느낌 그대로 전달합니다.

**방영** 2006년 3월 28일 ~ 현재  
**장르** 중계방송

**담당** 방송보도부 심봉근 PD  
**같이·희수** 수시



세대와 국적을 아우르는 네트워크

## KTV 국민리포트



KTV 국민리포트는 시니어 기자단(원로 언론인), 글로벌 기자단(외국인), 주부기자단(전문직 출신 주부) 등 전국 각지의 국민기자단이 취재한 문화현장과 주요 이슈 등을 방송하는 프로그램입니다. 이렇게 방영된 영상은 TV와 인터넷뿐만 아니라 SNS를 통해서도 회자되고 있습니다. 기존 언론이 다루지 못한 영역에서 다각도의 소식을 전하는 국민리포트를 주목해 주십시오.

**방영** 201년 6월 9일 ~ 현재

**장르** 뉴스 리포트

**진행** 김정희, 김현근 기자

**담당** 정책콘텐츠부 최명환 PD

**길이·횟수** 20분·주 5회

## ▼ 2015 국민제안 UCC 공모전



**‘함께하는 세상! 살맛나는 이야기’**

**2015 국민제안 UCC공모전**

살맛나는 세상을 위한 당신의 생각을 전해주세요.  
우리사회 곳곳의 숨은 봉사자들, 단결과 협력을 통한 위기극복 사례, 생활 속 정책 아이디어 등 여러분의 이야기를 기다립니다.

**공모 주제**

- 대한민국 '긍정 에너지' 확산을 위한 아이디어 제안
- 함께하는 세상을 위해 헌신하는 숨은 봉사자 소개
- 단결과 협력을 통한 위기극복 사례와 미담 등

**공모 자격**

- 초·중·고·대·대학원생 이상 누구나 참여 가능(개인 또는 단체)
- ※ 단체응모의 경우 총 5명 이내로 한함

**시상 내역**

- 대 상 1편: 문화체육관광부장관상(상금 500만원)
- 우수상1편: 한국정책방송원장상(상금 300만원)
- 장려상3편: 한국정책방송원장상(상금 100만원)

**공모 기간** 2015년 3월 23일(월)~10월 30일(금) 18:00까지

### 응모 방법

- 접수서류: 참가신청서 1부, 작품소개서 1부
- ※ 2015 국민제안 UCC 공모전 홈페이지에서 양식 다운로드
- 동영상 규격: 5분 내외 HD 사이즈(1280\*720 이상)
- 제출방법: 이메일 ktvsns@naver.com

### 결과 발표

- 2015년 12월, 공모전 홈페이지(예정)

### 응모문의

- 홈페이지: [www.ktv.go.kr/2015UCC](http://www.ktv.go.kr/2015UCC)
- 트위터: @MyLife\_KTV
- 페이스북: [facebook.com/KTV.kr](https://www.facebook.com/KTV.kr)
- 문의처: KTV국민방송 정책컨텐츠부 044)204-8142-4

**KTV 국민방송** 문화체육관광부

## ▼ KTV 프로그램 시청소감문 공모전



### 이벤트 내용

**자격:** KTV 모든 시청자(연령제한 없음)  
**방법:** - 방송, 홈페이지, 유튜브 등에서 KTV 제작 프로그램을 시청  
 - KTV 홈페이지(<http://www.ktv.go.kr>) 內 해당 프로그램의 <시청자 소감>에 등록  
 게시판 글자수는 1,000자 내외로 제한되오니, 분량이 많은 경우 메일(zoohere4@korea.kr)로 보내시기 바랍니다.  
 (반드시 <시청자 소감>에 등록 해야만 응모 완료)

### 발표 및 시상

**발표:** 매월 둘째주 월요일(KTV 홈페이지 공지사항 및 메일 통보)  
**인원 및 경품:** 10편 이내 / 온라인 도서문화상품권(3만원)

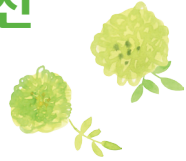
### 주의 사항

- 응모편수는 (매월) 1인 2건 이내로 제한합니다.
- 적격작이 없을 경우 선정하지 않을 수도 있습니다.
- 심사기준 및 시청 소감과 관계없는 내용 등은 심사대상에서 제외합니다.
- 특정인을 비방하는 내용, 상업적 게시물 등은 공지 없이 삭제합니다.

본 이벤트는 매월 정기적으로 진행하며, 응모방법과 경품 등은 동일합니다.

국민중심, 함께 만드는 KTV

## KTV 프로그램 아이디어 공모전



KTV는 시청자의 니즈를 파악하고, 소재·형식 등 경쟁력있는 제작시스템을 도입하고자 프로그램 아이디어를 수시 공모합니다. 공모 아이디어는 프로그램 개편과 외주 공모시에 반영할 예정이며, 채택된 우수 기획안은 파일럿 프로그램으로 제작하여 향후 KTV 정규 프로그램 편성에 반영할 계획입니다. 빛나는 아이디어를 가진 모든 분들의 관심과 지원 부탁드립니다.

**내 용** KTV 프로그램 아이디어 및 기획안

**분 야** 다큐멘터리 구성, SB 등 장르형식 불문

**기 간** 상시 공모

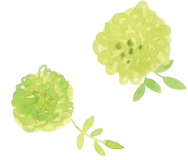
**홈페이지** [www.ktv.go.kr/idea](http://www.ktv.go.kr/idea)

**담당** 기획편성부 백수완 PD



# 시각장애인들과의 따뜻한 만남

## 인터넷 라디오 '포피'



**[포피 채널] 시각장애인 팟캐스트**  
 KTV 국민방송 인터넷라디오 팟캐스트  
 언제나 어디서나 손쉽게 들을 수 있는  
 KTV 국민방송 인터넷라디오 팟캐스트

Released Thu, 25 Jun 2014 02:16:05  
 mRSS

Government & Organizations > National

---

20140923 남명기의 인생이세요 12회  
 남명기의 정보통신/남명기의 수다방/시각계사판  
 Share Share

Released 8.6 hours ago, Duration : 00:40:18

---

20140922 내 손을 잡아오 12회  
 우리들의 길라잡이/주간 스포츠/시각계사판  
 Share Share

Released 1 days ago, Duration : 00:39:45



인터넷 라디오 포피 채널은 지구촌 170여 개국의 700만 재외동포와 TV 시청이 어려운 30만 시각장애인들을 위해 KTV의 다양한 정책·공공 프로그램을 방송하고 있습니다. 특히 시각 장애인들에게 눈에 보이듯 생생하게 영상을 전달하는 영상해설사 서비스를 실시하고 있습니다. 시각장애인과 비장애인 간의 장벽을 허물어가는 포피채널, 시각장애인들을 위한 공감과 소통의 장(場)으로 거듭나도록 최선의 노력을 다하겠습니다.

**방영** 2014년 4월 7일 ~ 현재

**장르** 인터넷 라디오 방송

**주소** [www.ktv.go.kr/radio/ktvradio.iblue.com](http://www.ktv.go.kr/radio/ktvradio.iblue.com)

**담당** 정책콘텐츠부 최명환 PD

정책이가 전하는 행복한 소식

## KTV SNS 서비스



2012년 4월에 전담팀을 구성하여 SNS 정책 홍보기능을 강화하고 있는 KTV는, 현재 유튜브, 트위터, 페이스 북 등에 독립 카테고리를 신설하여 운영하고 있습니다. 특히 SNS 캐릭터 '한정책'을 통하여 사용자들에게 친근하게 다가서는 한편, SNS 특성에 맞는 별도의 영상 콘텐츠를 개발·제작하여 매일 업로드하고 있습니다. 이밖에도 매월 정기 이벤트와 수시 이벤트를 진행하면서 네티즌 여러분의 많은 관심과 사랑을 받고 있습니다.

**개 설 일** 트위터('10.2.23), 페이스북('10.12.22), 유튜브('12.1.24), KTV 앱('11.12.1)

**주요내용** KTV 주요 프로그램 예고, 생활정보, 온라인 이벤트 등

시청자에게 보다 가깝고 친근하게

## KTV 홍보현황



KTV는 국민의 방송으로서 다각도의 PR을 추진하고 있습니다. 2013년부터 서비스하고 있는 SMS 뉴스속보는 그 날의 가장 중요한 소식 1~2건을 SMS(휴대전화 단문 메시지)로 전하고 있습니다. 이외에도 각계각층의 오피니언 리더를 방송에서 만나볼 수 있으며, 정부의 긴급 브리핑과 주요 행사, 정책이슈 관련인사와의 대담 등을 TV와 함께 인터넷 SNS 등으로도 생방송 서비스하고 있습니다.

격월로 발행하는 <KTV 사보>는 KTV 소식과 주요 프로그램 정보를 담아 우편으로 발송하고 있으며, 매년 연말에는 KTV 캘린더를 제작하여 무료로 증정하고 있습니다. 또한 매주 KTV의 주요 프로그램을 소개하는 보도자료를 배포하고, KTV 미디어 교육을 통하여 청소년들에게 직접 방송경험을 할 수 있는 기회를 마련해주고 있습니다. 이처럼 KTV는 다양한 PR을 통하여 시청자와의 소통을 지속하고 있습니다.

## 반세기에 걸친 진귀한 영상역사자료

# 영상자료 이용안내

KTV 국민방송은 대한뉴스(2,012편), 문화 및 기록영상(2,597편), 대통령 동정 및 촬영자료(20,000여 편), KTV 프로그램(정책, 문화, 교양, 다큐멘터리 등)의 영상자료를 생산·보존하고 있습니다. 이 자료는 언제든지 검색해 보실 수 있으며, 소정의 수수료를 납부하면 개인적·비상업적 목적으로 보관하시거나 활용하실 수 있습니다. 또한 상업적으로 활용하실 경우에는 소정의 저작권 수수료를 납부하시면 이용 가능합니다.

### 영상자료 복사 수수료

구 분	30분 이하	60분 이하	90분 이하	120분 이하	비 고
CD	3,000원	3,500원	4,000원	4,500원	발송료 별도

### 영상자료 저작권 사용료

구 분	기본료 (검색, 편집, 복사료)	10초 이하	추가초당	비 고
영리용	100,000	20,000	1,000	사용기간 1년 기준으로 하되 연장시 50% 할인
비영리	50,000	10,000	500	

### 영상자료 방송권료

구 분	10분 이하	30분 이하	60분 이하	비 고
영리용	500,000	1,000,000	1,500,000	60분이상의 경우 매10분 초과시 10만원씩 가산 (희귀자료 할증 - 70년 이전은 2배)
비영리	250,000	500,000	750,000	

※ 사용문의 : 방송영상부 영상자료실(044-204-8284)



KTV 지역별(SO) 채널번호			2015년 6월 현재
지역	방송구역	Analogue	Digital
서울	은평구, 양천구	95	536
	동대문구, 영등포구	96	166, 238
	동작구, 관악구	64, 95	432
	서초구	63, 95	432, 519
	이외 모든 구역	95, 96	238, 519
부산	중, 동, 영도구	2	536
	해운대구, 기장구, 금정구, 진구	66, 67	536
	동래, 연제구	72	600
	이외 모든 구역	96	238
대구	북구	69	600
	동구, 수성구	21, 96	166, 536
	이외 모든 구역	96, 97	238, 536
인천	남구, 연수구	95	536
	부평구, 계양구	61	536
	이외 모든 구역	96	238
광주		44, 96	72, 166
대전		96	156
세종		96	238
울산		96	315
경기	성남	77	536
	부천, 김포	61	536
	의정부, 양주, 동두천, 포천, 연천	69, 95	519, 536
	이외 모든 구역	95, 96	238, 519
강원		2, 95, 96	270, 536
충북		38, 96	58, 600
충남	당진, 서산, 태안, 홍성, 예산, 청양	95	536
	이외 모든 구역	96, 97	238, 711
전북	익산, 군산	95	223
	이외 모든 구역	96, 97	238, 536
전남	여수, 순천, 고흥, 광양	97	536
	이외 모든 구역	96	166, 536
경북	포항, 울릉, 영덕, 울진군	29	600
	경주, 영천, 경산, 청도	96	536
	이외 모든 구역	2, 76	536, 600
경남	마산, 통영, 거제, 고성	72, 97	97, 536
	이외 모든 구역	55, 95, 96	536, 710
제주		41	350

채널안내

kt skyLife 151

olleh kt 63

SK broadband 503

LG U+ 171

※ 채널번호는 사정에 따라 변경될 수 있으니 가입하신 지역방송국에 문의하시기 바랍니다.



## 찾아오시는 길



## 오송역 이용

- 오송역 990번 BRT버스(승차) → 첫마을 2단지 정류장(하차) →  
약 302m이동 정부세종 2청사(KTV 한국정책방송원) [약 40분 소요]

<http://www.ktv.go.kr>

339-003 세종특별자치시 노을4로 13

Tel | 044-204-8000

Fax | 044-204-8129

E-mail | [ktwebmaster@korea.kr](mailto:ktwebmaster@korea.kr)

부서 번호안내(☎ 044-204-8+구내번호)

원장실 101 | 기획편성부 114 | 정책콘텐츠부 157 | 방송보도부 193 | 방송제작부 205 | 방송영상부 252  
방송기술부 328 | 운영관리부 365





**KTV**  **국민방송**