



한국정책방송원
KTV 국민방송



KTV 국민방송 2016 프로그램 북



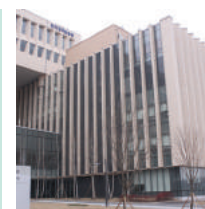
문화체육관광부
한국정책방송원

+

+

CONTENTS

- 2 • KTV 소개
- 4 • 2016년 미션 및 비전
- 5 • 매체별 운용현황
- 6 • 프로그램 기본편성표
- 8 • KTV 종합뉴스
- 9 • 정책퀴즈왕 시즌 2
- 10 • 발품여행 신의 한 수
- 11 • 희망도전, 청년 365℃
- 12 • TV 국민장터, 슈퍼 푸드를 찾아라
- 13 • 공감토크 대세다
- 14 • 소인국 & 일대일
- 15 • 앵커들의 유쾌한 방송사고
- 16 • 철밥통은 가라
- 17 • 성공다큐 人
- 18 • 혁신을 혁신하라
- 19 • 으랏차차 잘 나가게
- 20 • 두근 두근 한국
- 21 • 베테랑
- 22 • PD리포트 이슈 본(本)
- 23 • 테마다큐 아버지
- 24 • HD 다시 보는 문화영화
- 25 • 위클리 국민리포트
- 26 • 국악 콘서트 울림
- 27 • 파워특강
- 28 • KTV 시네마
- 29 • KTV 중계석
- 30 • KTV 온라인 서비스
- 31 • 2016 국민제안 UCC 공모전
- 32 • 영상자료 이용안내
- 33 • KTV지역별 채널번호
- 34 • 찾아오시는 길



3만불 행복시대, KTV 국민방송과 함께

KTV 국민방송은 정부가 운영(문화체육관광부 소속기관)하는 케이블 방송국입니다. 정부와 국민의 원활한 커뮤니케이션을 위해 국가 정책과 문화교양 프로그램 등을 제작·방송하는 KTV는, 지역 민방과 PP社와의 프로그램 교류, 정부 영상물의 제작과 보존의 역할을 맡고 있습니다. 시청자 중심의 생방송 정책뉴스와 우리 역사를 담은 대한뉴스, 문화·교양·다큐 등의 프로그램을 케이블 방송과 위성, 인터넷, SNS 등에서 만나보시기 바랍니다.



KTV 시설개요

시설내용 스튜디오 등 방송 제작시설(2,740㎡)에 건축음향·기계·전기·조명 설비 구축과 방송장비 신규구축, 네트워크 기반 방송 제작 시스템(NPS), 인터넷 방송 및 전산장비 이전

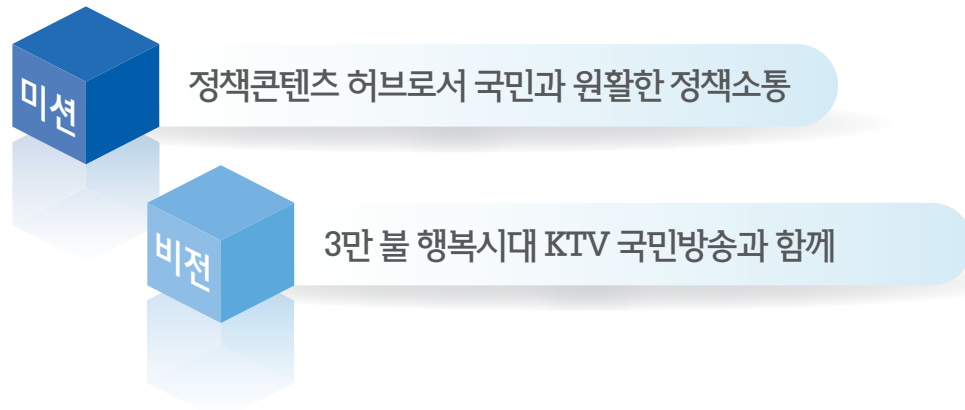
구축비용 18,275백만원(실시설계비 175/ 방송환경공사 6,410/ 방송장비 구매 및 이전 설치 11,217/ 방송시설구축 감리용역 377/ 기타 96)



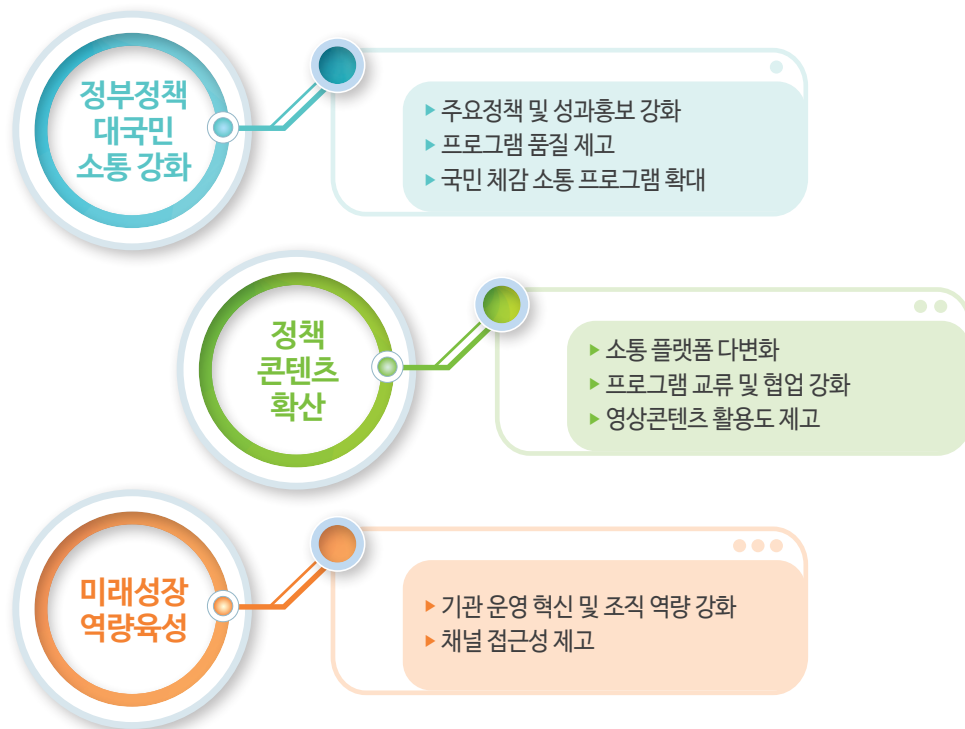
연혁

- 1961. 6 공보부 국립영화제작소 신설
- 1995. 3 공공채널 <한국영상 K-TV> 개국
- 2002. 3 위성 및 인터넷방송 실시
- 2009. 6 24시간 종일방송 실시
- 2010. 12 HD 방송 송출 개시
- 2012. 10 디지털 방송제작 시스템 도입
- 2014. 1 <KTV 국민방송> 채널명칭 변경
- 2014. 12 세종시 청사 이전(정부 제2청사 17동)

2016년 미션 & 비전



전략방향 및 과제



매체별 운용현황

1 케이블 방송

KTV 케이블 방송은 정부와 국민간의 원활한 소통에 도움이 되고자 시작되었습니다. 이에 따라 국민생활에 필요한 공공정보, 토론, 정부주관 세미나 등을 전달하고 있습니다.

2 위성방송

KTV 위성방송은 난시청지역을 해소하기위해 2002년에 시험방송을 거쳐 3월 1일부터 전체 프로그램을 실시간 송출하고 있습니다.

3 IPTV

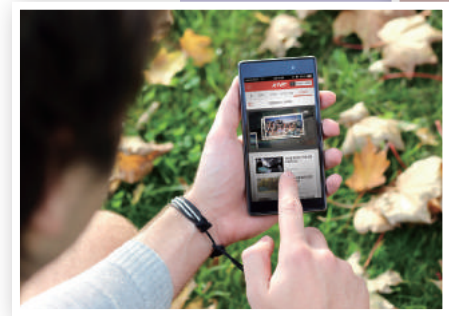
KTV는 2008년 9월부터 IPTV 제공사업자로 선정되었고, 이후 국내 3개 IPTV社에 콘텐츠를 제공하고 있습니다.

4 인터넷·모바일 방송

KTV가 제작한 모든 프로그램은 별도의 회원가입없이 홈페이지와 모바일, 앱 등에서 시청하실 수 있습니다. 또한 SNS를 통해 업선된 프로그램을 방송하고 있습니다.

5 인터넷 라디오

2014년 4월 7일에 개국한 <포피채널>은 시각장애인 등 정보취약 계층을 위해 영상해설 서비스 등의 특화된 팟캐스트로 제작·방송됩니다. <http://www.ktv.go.kr/onair/radio>



프로그램 기본 편성표

본방송 KTV 뉴스(생방송)

(2016년 8월 현재 / ㉠ 자막방송)

시	분	월	화	수	목	금	토	일	
0	00	베스트셀러극장					TV 문학관		
	30								
1	00	TV 문학관					KTV 시네마		
	00								
2	00	전원일기							
3	00	순풍 산부인과					TV 문학관	TV 문학관	
	30	한국의 맛	희망로드 세계로		마운틴월드트래킹 시즌2				
4	05	다시보는 대한뉴스						TV 문학관	TV 문학관
		대한뉴스와 함께하는 리사이틀 인생쇼	한국인의 밥상	KTV 다크프라임	대한뉴스와 함께하는 리사이틀 인생쇼				
5	00	여명의 눈동자					전원일기		
6	00	매혹 코리아					다시보는 문화영화	KTV 다크프라임	
		정은표의 세계유산 순례 박시백의 세계유산 순례	옛길, 시간을 걷다 산이 좋아 물이 좋아	발품여행 신의한수	힐링다큐 한국의 섬 영상포럼 한국 100경	두근두근 한국	위클리 국민리포트		
							다시보는 대한뉴스		
7	00	KTV 특집			나를 바꾸는 30분		한지붕 세가족		
		우리 땅 숨은 그림 오지	세계견문록 아틀라스			우리 땅 숨은 그림 오지			
8	55	나를 바꾸는 30분	국악 콘서트 올림	통일 NOW		국제 매거진	경찰 리포트	베스트셀러극장	
	20	HD 특선 다시보는 문화영화		HD 특선 다시보는 문화영화	다시보는 문화영화	다시보는 문화영화			
	40	국민리포트				위클리 국민리포트			
	00	PD리포트 이슈 본(本)㉠	혁신을 혁신하라!㉠	KTV 100년의 행복 희망 대한민국㉠	공공 일자리를 잡아라㉠	철법통은 가라㉠			
9	30	발품여행 신의한수㉠	성공 다류 人㉠	공감토크 대세다㉠	TV 국민정당, 슈퍼 푸드를 찾아라!㉠	오랫차차 잘 나가게㉠	파워특강 10Minutes	주간 청와대소식	
							테마다큐 아버지㉠	빅데이터 세상을 말하다㉠	

시	분	월	화	수	목	금	토	일				
10	00	KTV 뉴스 (Live)					베테랑	앵커들의 유쾌한 방송사고				
	10	한국기행										
	30	정책 오늘 (Live)							맞춤행정서비스 정보3.0			
11	20	가요무대	순풍 산부인과				청년희망특강 열려라! 청년일자리	파워특강				
	30		다시보는 대한뉴스	두근두근 한국	희망도전 청년 365℃	휴먼	HD특선 다시보는 문화영화					
	00	한국인의 밥상		KTV 다크프라임	KTV 특집	KTV 특집	이시각 주요뉴스	TV 국민정당, 슈퍼 푸드를 찾아라!				
15	주간 청와대 소식						오랫차차 잘 나가게					
12	00	청년희망특강 열려라! 청년일자리	베테랑	앵커들의 유쾌한 방송사고	KTV 100년의 행복 희망 대한민국	주간정책 돌보기 (Live)	TV 문학관	가요무대				
	40								빅데이터 세상을 말한다	테마다큐 아버지	성공다큐 人	주간 현장속으로
	00								KTV 특집	사랑이 워킹래		가요무대
13	10	사랑이 워킹래				가요무대	순풍산부인과	희망도전 청년 365℃				
	30								KTV 특집			
	00	전원일기					전원일기					
40	한국기행											
14	00	4시 & 브리핑					KTV 100년의 행복 희망 대한민국	PD리포트 이슈 본				
	40	국민리포트					성공다큐 人	철법통은 가라				
	00	KTV 뉴스 (Live)					KTV 다크프라임	KTV 뉴스 (Live)				
20	세계견문록 아틀라스			파워특강	맞춤행정서비스 정보3.0	국악 콘서트 올림						
50	파워특강 10Minutes	오랫차차 잘 나가게	TV 국민정당, 슈퍼 푸드를 찾아라!	빅데이터 세상을 말한다								
15	10	베테랑	오랫차차 잘 나가게	슈퍼 푸드를 찾아라!	HD 특선 다시보는 문화영화		베스트셀러극장					
	30		앵커들의 유쾌한 방송사고	KTV 특집								
	00	UHD 영상미학	혁신을 혁신하라!	공감토크 대세다	희망도전 청년 365℃	철법통은 가라		PD리포트 이슈 본				
16	10	매혹 코리아					공감토크 대세다	다시보는 대한뉴스				
	40	옛길, 시간을 걷다 산이 좋아 물이 좋아	발품여행 신의한수	힐링다큐 한국의 섬 영상포럼 한국 100경	두근두근 한국	정은표의 세계유산 순례 박시백의 세계유산 순례						
	30	KTV 830 (Live)										
17	00	사랑이 워킹래			가요무대		KTV 시네마 (해설)					
	30											
	40	전원일기							전원일기			
18	00	순풍 산부인과					한지붕 세가족					
	40											
	19	10	베스트셀러극장			TV 문학관	한지붕 세가족	베스트셀러극장				
30												
20		00						TV 문학관	베스트셀러극장			
	40											
	21	10						TV 문학관	베스트셀러극장			
30												
22		00						TV 문학관	베스트셀러극장			
	40											
	23	10						TV 문학관	베스트셀러극장			
30												
24		00						TV 문학관	베스트셀러극장			
	40											
	25	10						TV 문학관	베스트셀러극장			
30												
26		00						TV 문학관	베스트셀러극장			
	40											
	27	10						TV 문학관	베스트셀러극장			
30												
28		00						TV 문학관	베스트셀러극장			
	40											
	29	10						TV 문학관	베스트셀러극장			
30												
30		00						TV 문학관	베스트셀러극장			
	40											
	31	10						TV 문학관	베스트셀러극장			
30												

* 방송사 사정에 따라 편성시간이 변동될 수 있음을 양해부탁드립니다.



한 주간의 핵심 정책과 취재현장

KTV 종합 뉴스

알면 힘이 되는 KTV 종합 뉴스는 매일 매일 시청자를 찾아갑니다. 정책뉴스쇼 형식을 가미한 생방송 <정책오늘>은 주요 정책 소식을 요약정리하고, <4시 & 브리핑>에서는 정책의 수혜자와 수요자들의 생활 정책이야기가 펼쳐집니다. 매주 금요일에는 <주간 정책 돋보기>에서 주간 베스트 정책과 생생한 취재현장을 만나실 수 있습니다.

프로그램 KTV 뉴스, 정책오늘, 4시 & 브리핑, 주간 정책 돋보기 등
장 르 데일리 뉴스
담당 방송보도부(배경옥, 장욱진, 강석민 PD),
 방송제작부(추동진, 신혁중 PD)



삼각의 라운드에서 펼쳐지는 정책퀴즈 대한민국 정책퀴즈왕 2

올해로 시즌2를 맞이하는 <대한민국 정책퀴즈왕>이 '해피 트라이앵글'이라는 부제로 돌아왔습니다. 이 프로그램은 시즌1의 기획의도를 그대로 가져오면서, 보다 많은 국민들이 즐길 수 있도록 참여기회를 넓혔습니다. 방송과 SNS 등을 모두 아우르는 정부 정책을 퀴즈로 알아가고 즐길 수 있기를 기대합니다.

길이 60분(주 1회)

장르 퀴즈쇼

담당 방송제작부





누구도 알려주지 않은 여행 꿀팁

발품여행 신의 한 수

〈발품여행 신의 한 수〉는 ‘잘 알려지지 않은 우리나라 관광지의 매력’과 ‘현지인이 전하는 여행 꿀팁’을 엄선하여 알려주는 새로운 개념의 여행 프로그램입니다. 국내 관광지를 발굴하여 소개하는 친절한 안내서 역할을 자처하면서, 1박 2일 동안 즐길 수 있는 구체적인 여정과 함께 그곳의 맛과 멋, 특별한 체험 등을 담아 전해드립니다.

길이 30분(주 1회)

장르 다큐멘터리

담당 기획편성부 백수완 PD



창업의 돌파구를 찾아라!

희망도전, 청년 365℃

2016년 KTV 프로그램 아이디어 공모전 수상작인 〈희망 도전, 청년 365℃〉는 도전의지와 개척정신으로 무장한 젊은이들의 고군분투 성공기를 조명합니다. 우리시대의 희망인 청년들의 아픔과 실패, 그리고 도전하는 삶을 알아보고자, 청년 창업의 현장을 찾아 그들의 꿈과 열정을 소개하면서 청년 취업난의 돌파구를 함께 모색하고자 합니다.

길이 30분(주 1회)

장르 다큐멘터리

담당 방송제작부 김진웅 PD





건강한 백세시대의 먹거리

TV 국민장터, 슈퍼 푸드를 찾아라

KTV 공익먹방 프로젝트 <TV 국민장터, 슈퍼 푸드를 찾아라!>는 전국 각지의 특산물과 대표 먹거리 등을 소개하는 프로그램입니다. 시청자와 함께 백세시대 삶의 질을 높여주는 차세대 '슈퍼 푸드'를 찾아가면서, 지역경제 활성화 현장과 체험관광 등을 경험하는 신개념 로드 인포멘터리(인포메이션과 다큐멘터리의 조합)를 만나보시기 바랍니다.

길이 30분(주 1회)

장르 다큐멘터리

담당 방송제작부 김우진 PD



대한뉴스로 풀어내는 추억 보따리

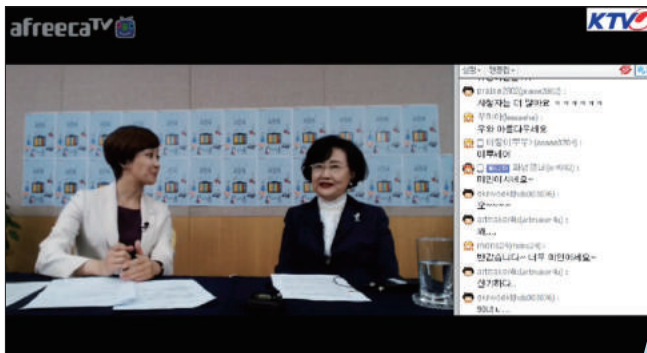
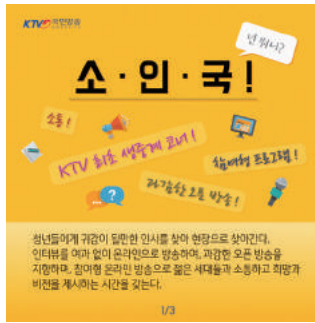
공감토크 대세다

대한뉴스의 세대별 다양한 이야기가 펼쳐지는 <공감토크 대세다>는, 그 시대의 독특한 생활과 의식, 문화, 정책 등을 통해 현재와 과거를 비교·조명하는 프로그램입니다. '개크콘서트', '개그야' 등에서 입담을 과시했던 개그맨 최국이 진행을 맡아, 시청자와 함께 추억과 향수를 나누고 세대간 공감을 이끌어내고 있습니다.

길이 40분(주 1회)

장르 토크쇼

담당 방송제작부 이승진 PD



KTV 최초 인터넷 생방송 소인국 & 일대일

아프리카TV를 통해 생방송으로 진행되는 <소인국(소통하는 인터넷 방송국)>과 <일대일('일'자리에 관해 '대'화하고 '일'자리 구하자!)>은 KTV가 최초로 선보이는 1인 미디어 형식의 OTT 방송입니다. 각계각층의 저명인사를 초대하여 시청자들과의 소통을 이어가는 <소인국>과 본격 취업 토크쇼 <일대일>에서 새로운 희망을 찾아가시기 바랍니다.

방송 매주 화/목요일 15시(아프리카TV 생방송)
길이 60분(주 1회)
주소 <http://afreeca.com/ktv1948>
담당 정책콘텐츠부 이학재 PD



입담과 수다로 풀어내는 정책 이야기 앵커들의 유쾌한 방송사고

'신개념 정책수다'를 지향하는 <앵커들의 유쾌한 방송사고(放送思考)>는 기존의 딱딱하고 어려운 대담 형식에서 벗어나 시청자의 눈높이에 맞는 '입담과 수다'로 유쾌하고 명쾌하게 정책을 풀어내고 있습니다. 또한 매주 주제에 따른 전문가를 초대해 시청자들에게 정책에 대한 폭넓은 시각을 제공하면서, 아는 만큼 도움되는 다양한 '꿀팁'을 알려줍니다.

길이 50분(주 1회)
진행 최대한 기자, 김현근 기자
담당 정책콘텐츠부 김인환 팀장





‘진짜 공무원들’의 리얼 스토리

철밥통은 가라

무사안일, 부정부패, 철밥통이라는 사회의 따가운 시선에서도 아랑곳 않고 묵묵히 자신의 역할을 다하는 공무원들이 있습니다. 이처럼 직무에 대한 소명의식과 전문성으로 사회발전에 기여하는 공무원을 소개하는 이 프로그램은 공무원에게는 자긍심을, 시청자에게는 공무원에 대한 신뢰와 긍정의 이미지를 심어주면서 대한민국의 희망 메시지를 전달합니다.

길이 30분(주 1회)

장르 다큐멘터리

담당 방송제작부 김우진 PD



평범한 사람들의 성공스토리

성공다큐 人

우리 주변에는 남들이 가지 않은 길을 가면서 성공을 이뤄낸 사람들이 있습니다. 실생활에 유용한 지원정책을 바탕으로 희망을 일궈낸 평범한 사람들의 특별한 이야기 <성공다큐 人>에서는 절망의 순간에서 용기 있는 도전으로 일어난 다양한 연령계층의 사람들을 소개·발굴하고, 개인의 성공을 넘어 사회에 환원하려는 성공인들의 모범적인 삶을 조명합니다.

길이 30분(주 1회)

장르 다큐멘터리

담당 기획편성부 백수완 PD



불황을 이겨내는 규제혁신 혁신을 혁신하라!

지금 대한민국은 국가혁신과 경제혁신 계획을 통하여 성장의 역동성을 보여주고 있습니다. 이처럼 다양한 경제혁신 정책들이 수립되는 지금, KTV에서는 규제개혁의 현장과 생활 속 혁신의 사례자를 직접 찾아갑니다. 우리가 상상했던 그 이상의 혁신을 통해 변화하는 행복한 대한민국을 KTV에서 확인하시기 바랍니다.

길이 30분(주 1회)
장르 다큐멘터리
담당 정책콘텐츠부 이영호 PD



힘내라, 소상공인 으랏차차 잘 나 가게

소상공인 580만 시대, KTV에서는 우리 이웃이자 내 가족인 자영업 종사자들에게 신선한 아이디어와 맞춤형 솔루션을 제공합니다. 업종별, 연령별, 지역별, 상권별로 다양한 아이템을 제시하는 한편 소상공인들에게 실질적인 도움을 줄 수 있는 지원 정책을 소개하여 국내 소상공업계에 활력을 불어넣겠습니다.

길이 30분(주 1회)
장르 다큐멘터리
담당 기획편성부 백수완 PD





한국을 여행하는 새로운 방법 **두근두근 한국**

이 프로그램은 기존의 단순 관광명소 소개에서 탈피하여 자유여행과 테마여행 등 한국관광시장의 큰 손인 유커의 특화된 맞춤형 관광 정보를 선사합니다. 특히 중요한 정보들을 중국어 자막으로 서비스하고 한국과 중국의 젊은이들이 출연하여 양국의 문화를 간접 체험하면서 양국을 이해하는 계기를 만들어갑니다.

길이 30분(주 1회)
장르 다큐멘터리
담당 기획편성부 백수완 PD



부처 수장들에게 직접 묻는다

베테랑

중앙행정기관의 수장인 장관, 위원장, 청장을 직접 만나는 기회! 신개념 정책토크쇼 <베테랑>에서는 다양한 개성을 가진 3명의 MC가 시청자를 대신하여 정책의 궁금증을 속 시원하게 풀어줍니다. 국민의 눈높이에서 정부가 추진하는 각 부처의 주요 정책과 성과를 소개하고, 정책 베테랑의 인간적인 모습을 통해 국민에게 더 가까이 다가가는 시간을 마련하고자 합니다.

길이 60분(주 1회)
진행 장하용, 손문선, 임상재
담당 방송보도부 최정운 PD





우리사회의 기본을 세우는 시사다큐

PD리포트 이슈 본(本)

깊이 있는 논점과 대책으로 한 주간의 쟁점 현안을 분석하는 정통 시사다큐 프로그램 <PD리포트 이슈 본(本)>은, 우리 사회를 위협하는 문제의 본질을 꿰뚫어 보고 잘못된 관행을 바로잡아 기본을 다시 세우고자 기획되었습니다. 각 분야의 '뜨거운 감자'를 냉철한 시선으로 다루면서, 그 속에서 포착되는 가슴 따뜻하고 정의로운 이야기를 함께 느껴보시기 바랍니다.

길이 30분(주 1회)

장르 다큐멘터리

담당 방송제작부 최용석 PD



우리 시대 아버지들의 초상

테마다큐 아버지

'무관심하다'고 구박 받고, '말이 안 통한다'고 외면을 당하는 아버지를 아십니까? KTV <테마다큐 아버지>에서는 이런 아버지들의 힘겹고 쓸쓸한 뒷모습을 위로하면서 세대간 공감의 길을 찾고자 합니다. 서투르지만 자식들과 행복한 기억을 이어가고 싶은 아버지들의 노력을 담아 이해와 공감의 폭을 넓혀가는 과정을 시청자들과 공유하겠습니다.

길이 30분(주 1회)

장르 다큐멘터리

담당 기획편성부 백수완 PD



격변기 우리의 삶을 만나다

HD 다시 보는 문화영화

KTV는 1950년부터 2004년까지 제작된 2,000여 편의 문화영화를 대상으로 '홀러간 옛 노래(1960)', '쇼(1967)', '즐거운 위문잔치(1969)' 등 시청자의 관심이 높은 문화영화를 주제별로 선별하여 방송하고 있습니다. 격변기 우리의 삶의 모습을 고스란히 기록한 '문화영화'를 통해 세대간 소통과 교감의 시간 가지시기 바랍니다.

길이 20분(주 2회)

진행 최대한

담당 기획편성부 이찬구 PD



세대와 국적을 아우르는 네트워크

위클리 국민리포트

KTV 국민리포트는 캠퍼스기자(99명), 시니어기자(19명), 주부기자(17명), 글로벌기자(13명) 그리고 전문기자(10명) 등 총 158명의 국민기자가 전국 각지에서 취재한 문화현장과 주요 이슈 등을 방송하는 프로그램입니다. 이렇게 방영된 영상은 TV와 인터넷뿐만 아니라 SNS를 통해서도 회자되고 있습니다. 기존 언론이 다루지 못한 영역에서 다각도의 소식을 전하는 국민리포트를 주목해 주십시오.

길이 50분(주 1회)

장르 뉴스 리포트

담당 정책콘텐츠부 김현근 기자





TV에서 만나는 명품 국악공연 국악콘서트 울림

최근 현대적인 감각에 맞게 변하는 우리의 전통음악을 TV에서 보기란 쉽지 않습니다. 이 때문에 KTV는 우리의 국악을 시청자에게 소개하기위해 <국악콘서트 울림>을 방송하게 되었습니다. 매주 화제의 국악 공연 실황을 중계하는 이 프로그램은, 유명 댄서 팝핀현준과 잉꼬부부로 유명한 박애리(국립창극단 단원)씨가 진행을 맡고 있습니다.

길이 40분(주 1회)

진행 박애리

담당 방송제작부 심봉근 PD



대한민국 최고의 명강사를 만나다

파워특강

매주 대한민국 최고의 명강사를 초청해 사회, 문화, 생활 등에 관한 다양한 강의를 시청자에게 소개하는 <KTV 파워특강>은 그동안 고은 시인, 김난도 교수, 독도가수 서희 등 각계각층의 다양한 명사들을 초청하고 있습니다. 우리시대 명사들이 전하는 그들만의 지식과 삶의 노하우를 <파워특강>에서 고스란히 전해드리겠습니다.

길이 40분(주 1회)

장르 공개강연

담당 방송제작부 이승진 PD



모두가 멋진 꿈을 꾸고 이뤄내길 바랍니다!



다시 만나는 한국의 명작영화

KTV 시네마

KTV는 한국 고전명작을 엄선해 방영하는 <KTV 시네마>를 2008년부터 방송하고 있습니다. 특히 한국의 누벨바그라 할 만한 김기영, 유현목, 신상옥, 이만희 감독 등의 영화와 '청춘배우' 신성일, 구봉서, 김희갑 등의 희극배우가 출연한 영화는 시청자들에게 옛 추억과 고전명화의 감동을 다시금 전한다는 점에서 많은 관심과 성원을 받고 있습니다.

방송 토~일요일 20시

길이 120분(주 2회)

장르 영화

담당 기획편성부 이찬구 PD



생중계로 만나는 정책 정보

KTV 중계석

KTV는 정부의 주요 행사와 정책 결정 등에 많은 영향을 미치는 주요 국정과제 회의와 공청회, 토론회 등을 방송하고 있습니다. KTV가 주관방송사가 되어 전국으로 생중계를 하거나 녹화 방송하여 국정 흐름 전반과 전문 정보를 국민들에게 전달하는 <KTV 중계석>은 각종 기념식, 정부 행사를 현장의 생생한 느낌 그대로 전달합니다.

방송 수시

장르 중계방송

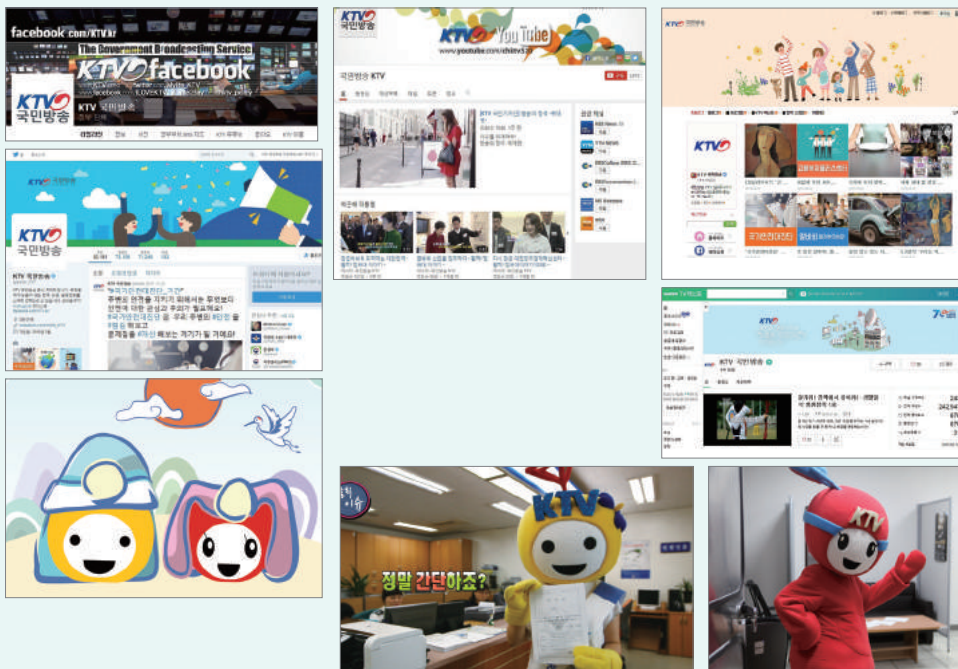
담당 방송제작부 조대익 PD

정책이가 전하는 행복한 소식

KTV 온라인 서비스

2012년 4월에 전달팀을 구성하여 SNS 정책 홍보기능을 강화하고 있는 KTV는 현재 유튜브, 트위터, 페이스북 북, 네이버 TV캐스트 등에 독립 카테고리를 신설하여 운영하고 있습니다. 특히 SNS 캐릭터 ‘한정책’을 통하여 사용자들에게 친근하게 다가서는 한편, SNS 특성에 맞는 별도의 영상 콘텐츠를 개발·제작하여 매일 업로드하고 있습니다. 이밖에도 매월 정기 이벤트와 수시 이벤트를 진행하면서 네티즌 여러분의 많은 관심과 사랑을 받고 있습니다.

- 1 페이스북 <https://www.facebook.com/KTV.kr>
- 2 트위터 https://twitter.com/MyLife_KTV
- 3 유튜브 <https://www.youtube.com/user/chKTV520>
- 4 네이버 블로그 <http://blog.naver.com/ktv520>
- 5 네이버 TV캐스트 <http://tvcast.naver.com/ktv>



2016 KTV 국민방송 UCC 공모전



공모자격	· 초등학교 이상 전 국민(개인 또는 단체) · 단체등록의 경우 참여인원수 총 5명 이내로 제한	응모방법	· 접수서류: 참가신청서 1부, 작품소제서 1부 ※2016국민재난UCC공모전 홈페이지에서 양식 다운로드
공모기간	연중 상시		· 동영상 규격: 5분 이내 HD 사이즈 (1280*720 이상)
응모문의	문의처: KTV국민방송 정책협력본부 044)204-8464 이메일 ktvucc@naver.com 페이스북 facebook.com/KTV.kr 홈페이지 www.ktv.go.kr 2016UCC	결과발표	· 제출방법: 이메일 ktvucc@naver.com
		응모작품	2016년 12월말, 공모전 홈페이지(예정) 방영처 선정시 편성료 20만원 지원

<p>시상내역</p>  <p>대상 1편 문화체육관광부장관상 (상금 500만원)</p>	 <p>최우수상 1편 국민안전처 장관상 (상금 300만원)</p>	 <p>우수상 1편 한국정책방송원장상 (상금 200만원)</p>	 <p>장려상 4편 한국정책방송원장상 (상금 100만원)</p>	 <p>총상금 1400만원</p>
	 한국정책방송원	 문화체육관광부		

영상자료 이용안내

KTV 국민방송은 대한뉴스(2,012편), 문화 및 기록영상(2,597편), 대통령 동정 및 촬영자료(20,000여 편), KTV 프로그램(정책, 문화, 교양, 다큐멘터리 등)의 영상자료를 생산·보존하고 있습니다. 이 자료는 언제든지 검색해 보실 수 있으며, 소정의 수수료를 납부하면 개인적·비상업적 목적으로 보관하시거나 활용하실 수 있습니다. 또한 상업적으로 활용하실 경우에는 소정의 저작권 수수료를 납부하시면 이용 가능합니다.

1 영상자료 복사 수수료

구 분	30분 이하	60분 이하	90분 이하	120분 이하	비 고
CD	3,000원	3,500원	4,000원	4,500원	발송료 별도

2 영상자료 저작권 사용료

구 분	기본료 (10초 이하)	자료검색, 편집, 복사료	추가초당	비 고
영리용	100,000원	20,000원	1,000원	사용기간 1년 기준으로 하되 연장시 50% 할인
비영리	50,000원	10,000원	500원	

3 영상자료 방송권료

구 분	10분 이하	30분 이하	60분 이하	비 고
영리용	500,000원	1,000,000원	1,500,000원	60분 이상의 경우 매10분 초과시 10만원씩 가산 (희귀자료 할증 - 70년 이전은 2배)
비영리	250,000원	500,000원	750,000원	

※ 사용문의 : 방송영상부 영상자료실(044-204-8284)



문화체육관광부

KTV 국민방송 | 지역별 채널번호

지역	방송구역	아날로그	8VSB	디지털
서울	은평구, 양천구	95	-	536
	동대문구, 영등포구	96	3-1	193, 238
	동작구, 관악구	64, 95	-	343
	서초구	63, 95	-	343, 519
	이외 모든 구역	95, 96	-	238, 519
부산	중구, 동구, 영도구	2	-	536
	해운대구, 기장군, 금정구, 진구	66, 67	-	536
	동래구, 연제구	72	-	600
	이외 모든 구역	96	-	238
대구	동구, 북구, 수성구	15, 69, 96	3-1	166, 536, 600
	이외 모든 구역	96, 97	-	238, 536
인천	남구, 연수구, 송도 신도시	95	-	536
	부평구, 계양구	61	-	536
	이외 모든 구역	96	-	238
광주	동구, 북구	96, 44	044-1, 3-1	116, 193
	서구, 남구, 광산구	96	3-1	193
대전	-	96	3-1	193
세종	-	96, 97	4-1	193, 238
울산	-	96	96-1	315
경기	성남	77	77-1	529
	부천, 김포	61	-	536
	의정부, 양주, 동두천, 포천, 연천	69, 95	-	519, 536
	이외 모든 구역	95, 96	-	238, 519
강원	-	2, 96	-	536
충북	-	38, 96	38-1	133, 600
충남	당진, 서산, 태안, 홍성, 예산, 청양	95	-	536
	이외 모든 구역	96, 97	4-1	193, 238
전북	익산, 군산	95	95-1	223
	이외 모든 구역	96, 97	-	238, 536
전남	여수, 순천, 고흥, 광양	97	-	536
	이외 모든 구역	96	-	193, 536
경북	포항, 울릉, 영덕, 울진군	29	29-1	600
	경주, 영천, 경산, 청도	96	-	536
	이외 모든 구역	2, 76	76-1	536, 600
경남	김해, 밀양, 양산, 창녕, 거창, 합천	95	-	536
	이외 모든 구역	55, 72, 95, 96	96-1	85, 97, 536
제주	-	41	-	350

(2016년 8월 현재)

채널
안내

skyLife 161

olleh tv 64



SK broadband 503

LG U+ 171

※ 채널번호는 사정에 따라 변경될 수 있으니, 가입하신 지역방송국에 문의하시기 바랍니다.



찾아오시는 길



<http://www.ktv.go.kr>

339-003 세종특별자치시 노을4로 13

Tel 044-204-8000

Fax 044-204-8129

E-mail ktvwebmaster@korea.kr

| 부서 번호안내 | ☎044-204-구내번호

- 원장실 8101
- 기획편성부(방송편성, 외주 제작 및 구매, 시청률 등) 8114
- 정책콘텐츠부(보도자료, 홍보, SNS 운영, 팟캐스트 등) 8157
- 방송보도부(뉴스, 정부 부처 출입처 취재, CG 자막 등) 8193
- 방송제작부(자체 프로그램 제작, 중계 및 녹화 등) 8205
- 방송영상부(프로그램 촬영, 편집, 영상자료 지원 등) 8252
- 방송기술부(송출실, 중계차 운영, 인터넷 방송 등) 8328
- 운영관리부(조직 정원 관리, 임용, 복무, 교육 등) 8365