

2025년 주요업무계획

2025. 2.



I. 일반현황	1
1. 연혁 및 임무	1
2. 조직 및 구성	2
3. 2025년 재정 현황	3
II. 추진전략 및 과제	4
III. 세부 추진계획	5
1. 정부 정책 홍보 메신저 역할 강화	5
2. 뉴미디어 융합 플랫폼 구축	9
3. KTV 채널 브랜드 강화	11
4. 지속 가능한 성장기반 공고화	13

I. 일반현황

1 연혁 및 임무

□ 연 혁

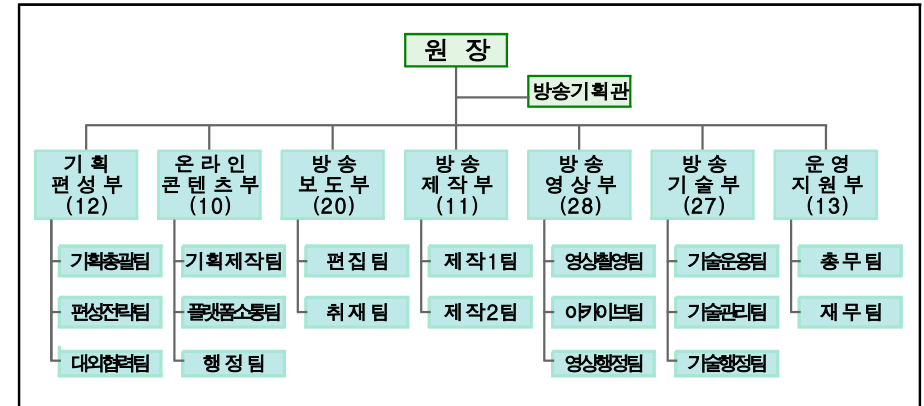
- '48. 11. : 공보처, 공보국 영화과 설치
- '61. 6. : 공보부, 국립영화제작소*(목적) 영화 제작·배포 및 민간 영화제작 지원
(조직 : 5개과-기획과, 제작1과, 제작2과, 제작3과, 현상과)
- '94. 1. : 공보처, 국립영상제작소(명칭 변경)
- '95. 3. : KTV(케이블방송, 공공채널) 개국
- '99. 3. : 국립영상간행물제작소(국립영상제작소+정부간행물제작소)
- '00. 1. : 책임운영기관(국정홍보처 소속) 지정
- '02. 3. : 인터넷방송(www.ktv.go.kr), 위성방송(채널 520) 서비스
- '04. 8. : 국정홍보처, 영상홍보원(명칭 변경)
- '07. 8. : 국정홍보처, 한국정책방송원(명칭 변경)
- '08. 2. : 문화체육관광부 소속으로 이관
- '09. 3. : IPTV 실시간 서비스 개시
- '10. 12. : HD 방송 송출 개시
- '12. 12. : 디지털방송시스템 구축
- '14. 1. : 채널명칭 변경(KTV한국정책방송 → KTV국민방송)
- '14. 12. : 세종청사 이전
- '20. 7. : 개방공유 아카이브 포털(KTV나누리) 공식 서비스 실시

□ 임 무

- 종합유선방송과 위성방송의 공공채널 프로그램 제작·방송
- 정부정책 홍보 영상물 제작 및 기록 보존
- 공공기관 및 단체의 영상물 제작에 대한 협조·지원

2 조직 및 구성

□ 조 직 (원장, 1기획관, 7부, 18팀)



□ 구 성

○ 공무원 정·현원

(단위 : 명)

구 분	계	고공단	임기제 가급	3.4급	4급	4.5급	5급	6급이하	전문경력관
정 원	121	1	1	1	6	1	15	94	1
현 원	109	1	1	1	5	2	15	83	1

○ 공무원 직종별 정원

(단위 : 명)

계	고위 공무원 나급 (원장)	전문임기제 가급 (방송 기획관)	행정/ 관리	기술직		방송무대직					기타		
				공업	전산	소계	제작	기자	촬영	기술	기계	운전	홍보
121	1	1	29	4	2	79	28	9	22	20	1	3	1

* 전문임기제(정원외) 8명 별도(방송제작2, 방송심의1, 방송기술1, 방송기자3, 변호사1)

* 공무원직 75명 별도

3 2025년 재정 현황

□ 세 입

(단위: 백만원)

구 분	2024 (A)	2025 (B)	증감 (B-A)	비율(%)
합 계	38.1	38.1	-	-
○ 재화 및 용역 판매수입	38.1	38.1	-	-

□ 세 출

(단위: 백만원)

사업명	'24예산 (A)	'25예산 (B)	증 감	
			(B-A)	(%)
계	43,310	32,731	△10,579	△24.4
○ 사 업 비	33,644	22,838	△10,806	△32.1
가. KTV 운영	32,815	21,916	△10,899	△33.2
나. 전산운영경비(정보화)	829	922	93	11.2
○ 기관 운영비	9,666	9,893	227	2.3
가. 인 건 비	9,283	9,540	257	2.8
나. 기본경비(총액인건비)	358	329	△29	△8.1
다. 기본경비	25	24	△1	△4.0

II. 추진전략 및 과제

미션

다양한 플랫폼을 통한 '정부정책 확산'과
'체계적인 영상자료 보존 관리'

비전

'정책이 궁금할 때', '정책을 알고자 할 때'
가장 먼저 찾는 'KTV 국민방송'

전략과제

추진과제

정부 정책 홍보 메신저 역할 강화

- 정책소통 홍보 강화
- 다양한 정책 콘텐츠 제작

뉴미디어 융합 플랫폼 구축

- 온라인 채널운영 혁신
- 원소스멀티유스(OSMU) 전략 강화
- TV와 온라인 플랫폼 융합성 제고

KTV 채널 브랜드 강화

- 채널 홍보 이미지 디자인 개편
- KTV 홍보 및 대외협력 강화

지속 가능한 성장기반 공고화

- 미래형 방송시스템 구축
- KTV 나누리 포털 영상 콘텐츠 단계적 개방
- 현안 · 성과 연계 조직 운영

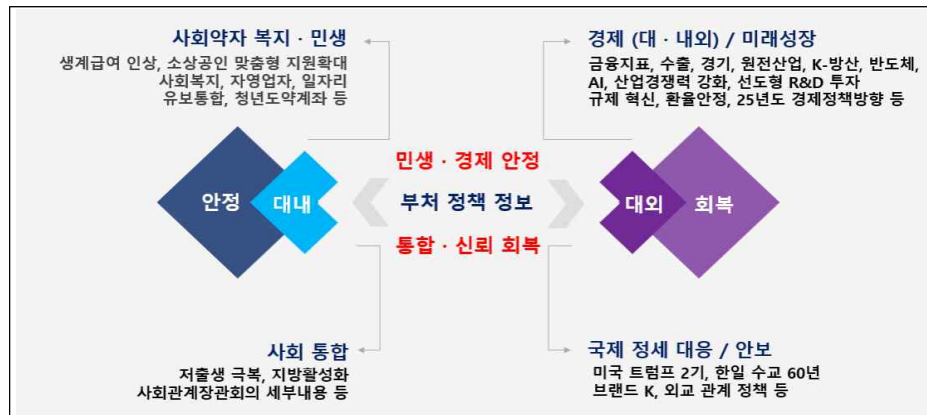
Ⅲ. 세부 추진계획

1 정부 정책 홍보 메신저 역할 강화

1-1. 정책소통 홍보 강화

□ 국정비전 · 과제 홍보 강화

- (정책소통 강화) 국가적 위기 상황 극복을 위한 정책정보 방송 강화
 - 정부부처 브리핑 생중계 등 정부의 비상 대응방안 중점 송출, 경제·사회 안정 및 통합을 위한 제작 및 편성기조 확대



- (채널 정체성 강화) 정부 정책홍보 전문 채널 정체성 확립 및 핵심 프로그램 제작 역량 집중
 - 주요 대표 생방송 뉴스 프로그램의 실시간 정책정보 강화 및 민생과 경제·지방 활성화, 저출생 극복을 위한 프로그램 제작 및 편성 추진
 - 프로그램별 특성을 고려한 차별화된 정책홍보와 프로그램별 연계를 통한 정책홍보 '순환 체계' 구축
- * 정책발표(뉴스, 브리핑) → 심층분석(정책&이슈, 경제 인사이드, 글로벌 인사이드) → 기획 리포트(KTV 대한뉴스, PD 리포트 이슈 본)

□ 정부 기념식 및 중요행사 생중계 확대

- (계기 편성) 전 국민 관심 정부행사 집중보도 및 계기편성 기획 콘텐츠 강화로 정책방송으로서의 위상 공고화
 - * 3·1 기념식, 광복 80주년, 2025 경주 APEC 등
- (생중계 확대) 장관(청장)급 정부 기념식 및 중요행사 생중계 확대로 각 부처 국정성과 홍보 확산

< 부처별 행사(예상) >

- | | |
|----------------------------|----------------------|
| · 납세자의 날 / 국세청장(3월) | · 보건의 날 / 복지부장관(4월) |
| · 과학의 날 / 과기부장관(4월) | · 바다의 날 / 해수부장관(5월) |
| · 병역명문가 시상식 / 병무청장(5월) | · 환경의 날 / 환경부장관(6월) |
| · 해양경찰의 날 / 해양경찰청장(9월) | · 체육의 날 / 문체부장관(10월) |
| · 농업인의 날 / 농림부장관(11월) | · 소방의 날 / 소방청장(11월) |
| · 모범 제복근무자 포상식 /보훈부장관(11월) | |

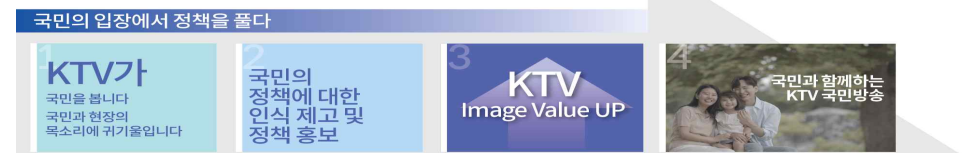
□ 정부 정책성과 홍보 프로그램 신설

- (규제개혁) 국민 실생활과 밀접한 규제개혁 성과를 조명, 낡은 규제·덩어리 규제 등을 발굴·해소하는 프로그램* 신설
 - 전문가 그룹 논의와 규제조정실(국무조정실) 협의로 안전 확정 및 방송제작을 통해 규제개혁 대안 등 해결방안 모색·제시
- * (가제) 성장의 열쇠, 규제개혁

1-2. 다양한 정책 콘텐츠 제작

□ 고품격 정책홍보 영상 제작

- (스토리텔링 및 영상미 강화) 정책 수혜자 및 현장 목소리에 스토리텔링을 강화하고 고품질 영상미 제공을 통해 감성홍보 강화



□ 광복 80주년 계기 특집 콘텐츠 제작

- (TV 프로그램 기획) 계기별 다양한 대기획 시리즈 등을 제작하여 국민 공감 및 소통 구심점 역할 강화
 - 다큐멘터리 및 국민 대통합 토론회 시리즈 등 ‘국민과 함께한 80년’ 제작을 통해 세대 간 의식과 감정의 공유 및 국민통합 달성 유도
 - 광복 80주년을 맞아 현재의 시대상을 담은 ‘**新문화영화**’와 대한민국 80년 역사를 돌아보는 ‘**광복의 유산, 80년의 조각들**’ 기획·제작
- (온라인 콘텐츠 기획) 역사적 의미와 정책적 메시지를 젊은 시청층 대상으로 확산하기 위해 소구력 강한 온라인 콘텐츠 발굴
 - 대한민국 독립의 의미, 주권 회복의 역사를 알리는 **교육적 콘텐츠** 발굴
 - **국적·세대·성별을 뛰어넘는 현대적인 시선** 제시로 일상 속 보훈 문화 확산, 국민적 자긍심 고취

[‘광복 80주년’ 계기성 홍보 콘텐츠(예시)]



□ 저출생, 민생안정 등 정책 현안 중심 홍보 강화

- (저출생) 가족의 소중함을 전달하는 ‘저출생 극복’ 프로그램 방영
 - (KTV 프로젝트) 육아 정보, 정부의 저출산 극복 정책 등을 소개하는 휴먼다큐 ‘**다둥이 가족 행복일기***’ 방영(주1회, 30분)
 - * 가족의 소중함과 함께 성장해가는 다둥이 가족을 통해 사람들의 일상을 희망적인 저출생 시각으로 접근(휴먼다큐 20부작)
 - (가족 테마편성) 구매 프로그램(인간극장, 사람과 사람들, 휴먼다큐 사노라면) 중 **가족의 의미와 소중함을 소재로 한 다큐멘터리로 ‘가족테마’** 편성
 - * 프로그램 상단에 ‘가족은 힘이다’ 슬로건 배치하여 메시지 전달

- (온라인 콘텐츠) 저출생 관련 특화 유튜브 채널 ‘아이 러브 아이’에 KTV 관련 프로그램·정책뉴스 및 부처별 홍보 콘텐츠 소개
- (민생·경제) 민생과 경제안정을 위한 **경제 프로그램*** 집중 방영
 - 경제 지표와 용어 및 개념을 시청자들이 쉽게 이해할 수 있도록 **데이터 시각화 강화** (자막, 인포그래픽 등 활용)
 - 미래 먹거리인 **AI 첨단기술, 친환경 산업 전망 등** 시청자의 관심을 유도할 수 있는 아이템 수시 반영
 - * ‘생방송 경제인사이트’, ‘생방송 대한민국’ 등

□ 뉴미디어 콘텐츠 제작 강화

- (유튜브 쇼츠 제작) 이용률이 높은 유튜브 쇼츠(Shorts) 중심의 콘텐츠 제작을 통해 시청층 확장 및 정책홍보 효율성 강화
 - 유튜브 쇼츠 최대 길이 변화(1분→3분)에 맞춰 다양한 정부정책을 충실하게 담을 수 있도록 맞춤형 콘텐츠 제작

【유튜브 Shorts 제작 예시】

유형	요약 형	스토리텔링 형	정보 전달형
활용 방안	<ul style="list-style-type: none"> · 말씀자료, 브리핑 등 요약 · 방송 콘텐츠 하이라이트 * 라이브, 풀버전 등과 연계 	<ul style="list-style-type: none"> · 기승전결을 갖춰 몰입감 제공 · 정책 추진 배경, 비하인드, 진행 과정 등을 입체적 소개 	<ul style="list-style-type: none"> · 국민에게 정책 정보를 보다 자세하고 친절하게 설명 · 정보를 획득할 시간을 이용자에게 충분히 제공

2 뉴미디어 융합 플랫폼 구축

2-1. 온라인 채널운영 혁신

□ 유튜브 채널 개편을 통한 채널 영향력 확대

- (특성화 채널 활성화) 경제·글로벌·저출생·지역소멸 대응 등 주요정책 과제 특성화 채널* 활성화를 통한 신규 정책 고객 확보
- * 아이 러브 아이, 경제 인사이드, 글로벌 인사이드, KTV 교양, 이제는 지방시대
- ※ '25년 유튜브 구독자수 200만명 달성 목표

KTV 유튜브 운영채널(10개)

KTV국민방송, KTV NEWS, 귀농다큐 살어리랏다M 아이라브아이, 경제인사이드, 글로벌인사이드, KTV아카이브, KTV 교양, 이제는 지방시대, 윤니크(잠정중단)

2-2. 원소스멀티유스(OSMU) 전략 강화

□ 콘텐츠 · 프로그램 간 연계 시너지 창출

- (OSMU 강화) 프로그램 제작단계부터 온·오프라인 모든 플랫폼에 활용 가능하도록 전용 단독 콘텐츠 제작 축소, OSMU 적극 추진
 - 기존 유튜브 전용 콘텐츠를 TV 프로그램 맞춤형으로 구성, 형식 및 화면 연출의 변경 추진
- (큐레이션 강화) 기 콘텐츠에 대한 체계적인 큐레이션 시스템 구축으로 콘텐츠 활용도 극대화
 - TV 프로그램 중 품질과 시청률이 담보된 콘텐츠를 선별하여 3분 쇼츠 형식 등으로 재가공
- 주요 유튜브 채널 기능 활성화
 - (24시간 생방송) 주요 이슈 대응 리포트 콘텐츠 활용을 통한 24시간 라이브 시스템을 활용, 이용자에게 지속적인 정책 정보 제공

- KTV 대한뉴스, 정책&이슈, 생방송 대한민국 등 주요 이슈 뉴스 리포트를 취합하여 하나의 콘텐츠로 루핑 라이브 송출

이슈 모음 라이브 예시(KBS News 채널)



- (시청자 참여 확대) 주요 대담 프로그램의 사전 방송을 운영하여 시청자 참여 유도 및 프로그램 몰입도 제고
- 유튜브 커뮤니티에 사전 고지를 통한 시청자들의 생방송 참여도 증대

2-3. TV와 온라인 플랫폼 융합성 제고

□ 온라인 및 방송 교차 송출 확대

- (TV 콘텐츠→온라인 채널) TV 콘텐츠의 온라인 채널 활용을 통해 시청자 접근성·편의성 확대 및 신규 시청자 유입 강화
- (온라인 콘텐츠→TV 채널) 온라인 콘텐츠의 TV 편성 확대를 통한 콘텐츠 활용 영역 극대화
 - 현재 '도시직설' 등 방송 적합성이 확보된 모든 콘텐츠로 TV 편성 확대 조정

□ 소통플랫폼 시너지 효과 창출

- (이슈대응 강화) 뉴스 채널 이슈 대응 역량 강화를 위한 쇼츠 활용으로 보도 신속성 확보
 - 정책&이슈, 생방송 대한민국, 대한뉴스 재생목록 조정으로 이용자 맞춤형 서비스 강화
- (예산 절감) 쇼츠를 TV 채널 정책 홍보영상(SB)으로 적극 활용, SB 콘텐츠 제작 예산 절감 및 활용도 제고
 - From 대한민국, 오늘의 한마디 등 광고형 콘텐츠로 제작

3 KTV 채널 브랜드 강화

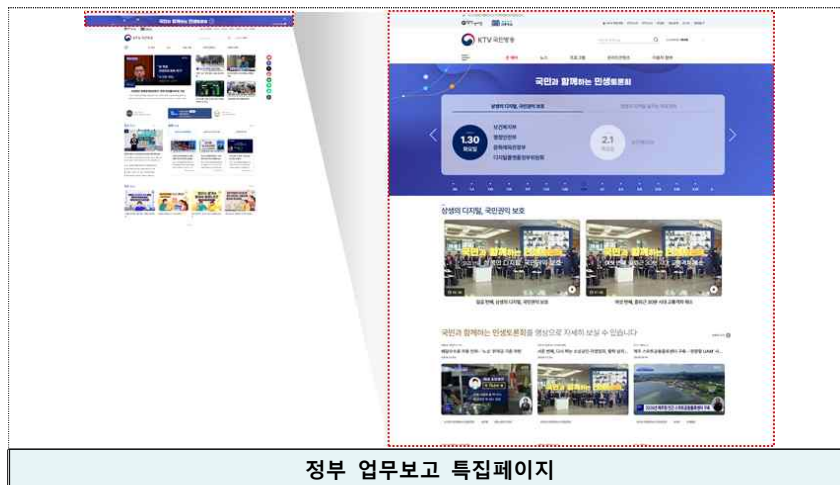
3-1. 채널 홍보 이미지 디자인 개편

□ 신규 시청층 유도를 위한 채널 브랜드 강화

- (신규 시청자 확보) KTV 시청률 제고를 위해 기존 핵심 시청자층인 60~70대 노년층뿐 아니라 40~50대 장년층의 시청자층 확보 유도
- (홍보 영상물 리뉴얼) 2025년 편성운행 홍보 영상물(OAP) 리뉴얼로 채널 이미지 쇄신
 - KTV 시청자 만족도 제고와 공공채널 정체성 홍보를 위한 방송운행 영상물과 채널 2D 디자인 전면 교체(31. ※'25.3.1.개국 30주년 기념)

□ KTV 홈페이지·모바일 이용자 활용도 제고

- (디자인 개선) 국가 주요행사 및 정책홍보 강화를 위해 정부 부처 업무보고 등 특집 페이지*를 가독성 높게 제작·확산
- * (업무보고 특집페이지) 메인화면 배너 선택 시 특집페이지 이동, 일자별 정부 업무보고 일정, 일자·부처별 콘텐츠 모아보기, SNS 관련영상 보기 등 제공



3-2. KTV 홍보 및 대외협력 강화

□ 채널 마케팅 강화로 시청자 접근성 제고

- (채널 단일화·저채널화) 타 케이블TV와 동일하게 딜라이브(D'live) 채널번호 조정(250번→164번)을 통한 저채널화 진행률 제고('24년 약 91.9%→95% 이상)
 - * IPTV는 64번, 위성방송은 164번으로 조정 완료. MSO는 164번으로 조정 추진 중
 - * 개별 SO는 점유율 4% 미만으로 저채널화 효율성이 낮으므로 중장기적 전환 유도

□ 협업 기반 생방송 콘텐츠 특화 사업 추진

- (부처협업) 장·차관 등 정책 입안자 출연 토크 콘서트, 인플루언서 협업 콘텐츠 등 저비용 고효율 프로그램 개발 강화
- 저출생 극복, 지역경제 활성화 등 국정과제·민생 현안 관련 협업 콘텐츠 제작으로 핵심 정책과제의 효율적 홍보 추진

【부처협업 콘텐츠 제작 예시】

부처	부처협업 생방송 제작 방향	비고
관세청	해외직구: 해외직구 방법 및 세제 혜택 등	-
교육부	대입 이슈: 수능 풀이 및 정답 공개 현장	계기별 생방송
문체부	문화 현장: 미술 전시 및 공연 리허설 등	박물관 전시 소개
기상청/행안부	날씨 정보: 미세먼지 및 재난 환경 중심 보도	재난방송 연계

- (지자체협업) '가고싶은 곳 영상미학' 등 지역 맞춤형 로컬 콘텐츠 공동제작 확대

□ 국민참여 프로그램 활성화

- (편성개방 활성화) 시청자가 직접 기획·제작한 영상물과 독립예술 영화* 및 정부부처, 공공기관, 지자체의 정책 홍보영상 방송편성
 - * 일반인·독립예술영화 부문은 채택심의운영위원회 심사 후 방송프로그램으로 편성 ▲(일반인)시청자가 만드는 TV 하이큐 ▲(독립예술영화) KTV 독립예술극장

- 편성방향에 맞는 주제를 제시하여 방송편성 적합도 제고

추진 이전(AS-IS)	추진 이후(TO-BE)
<ul style="list-style-type: none"> 자유소재 접수(일반인·독립예술영화 부문) - KTV 편성방향·편성적합성 상충 문제 발생 제작시점과 편성시점 격차 발생 채택 영상물간 품질 차이 및 우수작품 확보 애로 	<ul style="list-style-type: none"> 편성방향, 적합성에 맞는 주제 제시 편성 프로그램 제작·편성 방식 개선 추진 접수 영상물 길이 통일(10분, 20분 등) 추진

□ 국민기자단 내실화

- (기획 코너 확대) 국민 생활 밀착형 아이템을 세분화하여 ‘지역 소멸 대응’ 및 ‘저출생 극복’ 관련 정책 코너 신설·확대로 기획 시리즈 강화
- (평가 시스템 세분화) 국민기자 참여 실적 향상 및 취재 독려를 위한 가산점* 등 평가 분야 세분화
 - * 매월 선정되는 「이달의 리포트」 채점 시 기획 코너를 취재한 경우 가산점 부여
- (국민기자 취재 역량 강화) 권역별* 정기적 대면교육 연3회 이상 추진으로 국민기자 취재 역량 강화 및 기반 확충 * 수도권, 충청권, 경상권 등

4 지속 가능한 성장기반 공고화

4-1. 미래형 방송시스템 구축

□ 고품질 온라인 생방송 전용 스튜디오 구축

- (시스템 구축) NDI*기반의 4K 영상 온라인 스트리밍 송출 환경 구축을 위한 방송시스템 기반 마련('25년 설계→'26년 구축)
- * NDI(Network Device Interface: 네트워크를 통해 영상을 공유·전송하는 기술)

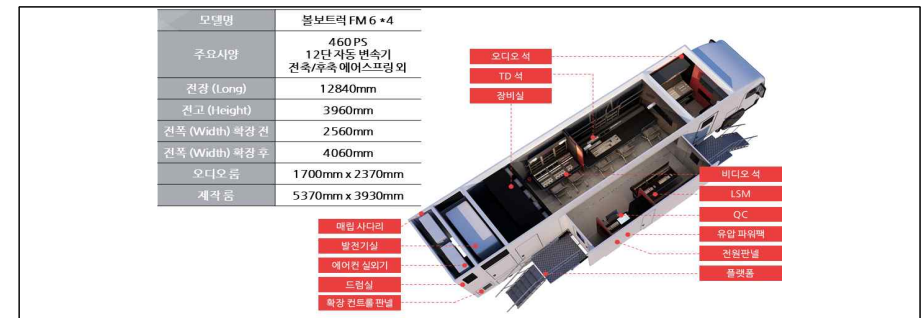
【NDI기반 온라인 스튜디오 (예시)】



□ UHD 중계차 완성·활용

- (다양한 송출환경 구현) 노후 방송중계 1호차('08년 도입)를 대체, UHD 방송포맷 기반으로 외부 여러 방송 포맷(NDI, HD-SDI, MADI 등)과 호환되고 온라인 송출도 가능하도록 구축('25년 11월)
- (공간 효율성 제고) 단면 확장형 중계차로 발전기와 카메라 전동 드럼 등을 탑재하고 효율적인 공간 배치를 통한 방송 제작 환경 개선

【UHD 중계차 방송시스템(단면확장형) 제작】



□ AI 활용 방송 제작기반 마련

- (AI 주도형 콘텐츠 제작 시스템) AI 기술 기반으로 방대한 정책 정보 중 핵심 정보를 선별·제작하여 홍보 효율성 및 신속성 극대화
- AI 기술을 방송 기획·대본·편집·자막 등 전 과정에 걸쳐 활용하는 방송제작 시스템 구축
- AI를 활용하여 제작한 파일럿 프로그램 시범 운영
 - * 수혜자 중심 정책정보 콘텐츠 시범 제작 후 평가·분석 통해 적용 확대

【AI 활용을 통한 방송제작 과정】



- (정책정보 약자 대상 서비스) 시청각 장애인을 위한 배리어프리 서비스(Barrier-free service) 도입으로 정책방송으로서 공익성 제고
- 일반 시청자용 정책 콘텐츠에 AI 기술을 접목하여 시청각 장애인 등을 위한 음성 및 자막 서비스 확대(중장기 과제 추진)

【AI 방송활용 사례】



- (AI 활용 관련 TF 구성) AI 기술 도입 및 제작 시스템 고도화 준비를 위한 TF팀 구성·운영('25년 3월~)
- 사업 발굴* 및 국내·외 제작사례 조사, 저작권 관련 이슈 등 파악, 방송제작인력 AI 활용방안 교육(전문교육기관) 등

< AI 활용 관련 사업*(안) >

- AI 활용 방송 기획·대본 작성·영상 편집·자막(번역)
- 배리어프리 서비스(Barrier free service, 음성 및 자막 서비스)
- 버추얼 휴먼 캐릭터 신규 개발, 가상 진행자 및 아나운서 도입
- AI 활용 아카이브 검색엔진 개발(키워드 검색→이미지 검색)
- 채널 브랜드 구축 사업 등

4-3. 현안·성과 연계 조직 운영

□ KTV 핵심역량 강화를 위한 조직운영

- (현안에 따른 조직운영) 현안 증가 등 업무수요를 채용, 승진, 전보로 효율적 조직운영
 - (신속한 충원) 결원 시 원 전체 인력상황 종합 고려하여 신속한 보충을 통한 업무 공백 해소(승진, 채용, 전보 등 적절한 방안 적용)
 - (조직 효율성 제고) 업무 분장 체계화 및 부서별 정원 조정 소요 발굴·재배치를 통한 효율적 조직 운영, 기관 핵심 역량강화
- (공정한 성과보상) 5급 이하 일반직 공무원 대상 근무성적평가 실시(상·하반기 연 2회), 국정(핵심)과제 수행자 등 직무의 중요도·난이도 등을 고려하여 '25년 중요직무급 지급 등 성과와 보상 연계 강화
- (우수 성과자 포상) 계획 포상제의 의한 정기 포상을 원칙으로 격려 포상 확대 실시, 타 기관 포상 관련 우리 원내 대상자 적극 발굴 추천

4-2. KTV 나누리 포털 영상 콘텐츠 단계적 개방

□ 대한뉴스·문화영화 무료제공 서비스 확대

- (공공성 강화) 민간대상 정부공유 자료의 상업적 용도 활용을 위한 무료제공 서비스 확대로 정부공유 자료의 공공성 강화
- (기관협력 강화) 대한뉴스(1차)·문화영화(2차)의 단계적 개방 서비스 제공을 위한 관계기관 지속 협력
 - 대한뉴스·문화영화의 공공저작물 이용 허락, 민간제공, 권리관계 검토 → 한국문화정보원 (문화부 산하 공공개방 저작권 관리기관) 협의

【대한뉴스 문화영화 무료제공 서비스 개선 방향】

서비스 방향	추진 이전(AS-IS)	추진 이후(TO-BE)	비고
다운로드 기능	보기 기능만 가능	다운로드 가능	공공누리 1유형
동영상 화질	SD (720 x 480) 서비스	HD (1920 x 1080) 서비스	CMS 연계
메타데이터 정확도	메타데이터 부족 및 오류	메타데이터 정확도 및 풍부화	간편한 검색
사용료 과금	국유재산 사용료 부과	국유재산 사용료 면제	관련 고시 제정
접근성	신청자 중심	국민 누구나	유튜브 연계